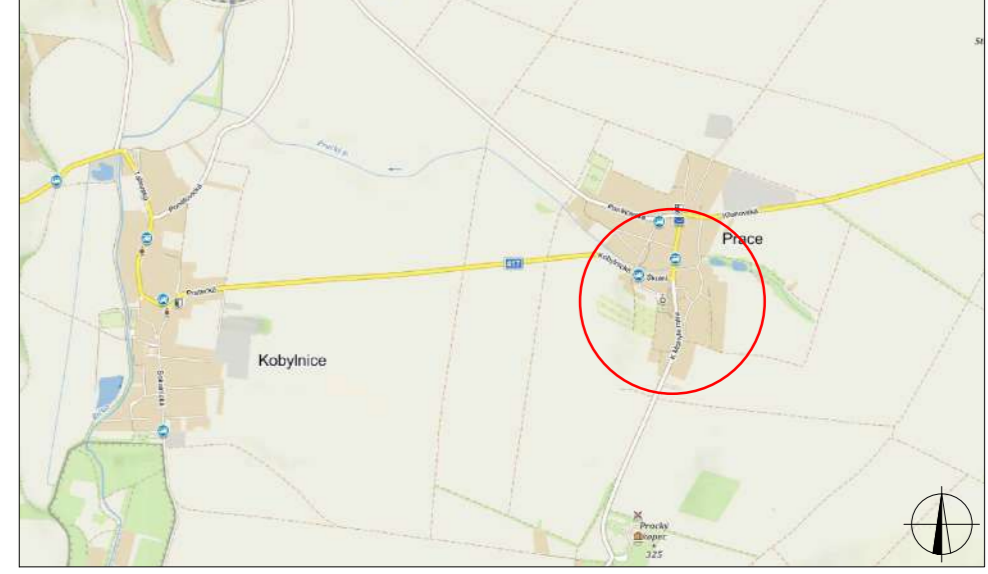




PLATNOST DOKUMENTACE

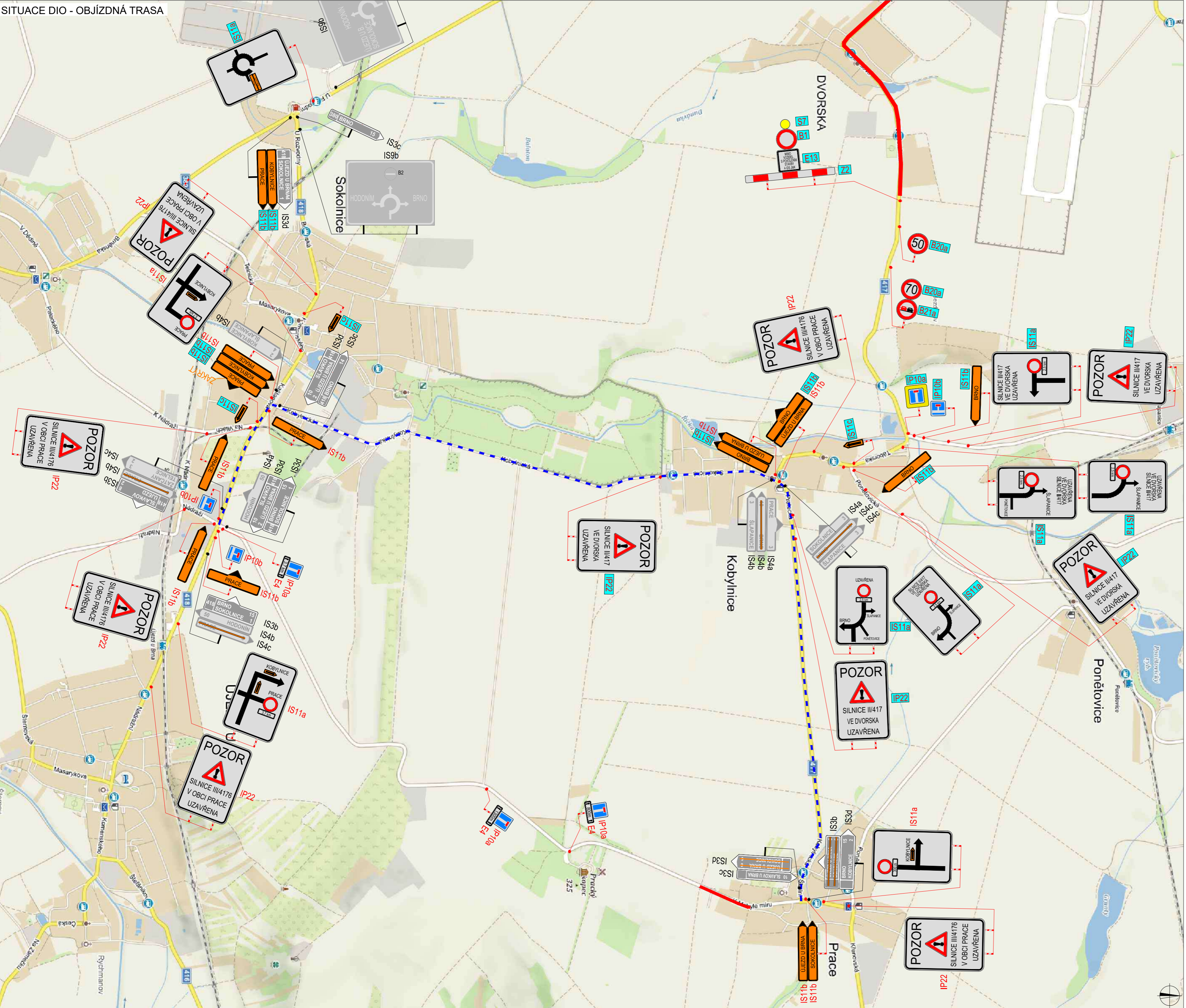
SITUACE ŠIRŠÍCH VZTAHŮ



LEGENDA

- TRVALÉ SVISLÉ DOPRAVNÍ ZNAČENÍ
- DOČASNĚ ZNEPLATNĚNÉ TRVALÉ DOPRAVNÍ ZNAČENÍ
- NAVRŽENÉ PŘECHODNÉ DOPRAVNÍ ZNAČENÍ
- NAVRŽENÉ PŘECHODNÉ DOPRAVNÍ ZNAČENÍ (OSAŽENO 7 DNI PŘEDEM)
- UZAVŘENÝ ÚSEK (300m)

ZODPOVĚDNÝ PROJEKTANT:	Jakub Humplík		<p>GEFAB CS spol. s r.o. Švédská 5, 620 00 Brno http://www.gefab.cz</p>
VYPRACOVAL:	Kateřina Císařová		
KONTROLOVAL:	Tomáš Janíček		
NÁZEV STAVBY:	<p>III/4176 Práce průtah, II. etapa okres Brno-venkov, Jihomoravský kraj</p>		ČÍSLO ZAKÁZKY: 200/2020
			DATUM: 9/2020
			FORMÁT: -
OBSAH:	<p>Situace dopravně-inženýrských opatření</p>		MĚŘITKO: -
			ÚČEL: RDS
			ČÍSLO PŘÍLOHY: 1
			SOUPRAVA:



PLATNOST DOKUMENTACE	

SITUACE ŠIRŠÍCH VZTAHŮ

LEGENDA

- TRVALÉ SVISLÉ DOPRAVNÍ ZNAČENÍ
- DOČASNĚ ZNEPLATNĚNÉ TRVALÉ DOPRAVNÍ ZNAČENÍ
- NAVRŽENÉ PŘECHODNÉ DOPRAVNÍ ZNAČENÍ
- STÁVAJÍCÍ NAVRŽENÉ PŘECHODNÉ DOPRAVNÍ ZNAČENÍ
- UZAVŘENÝ ÚSEK (300m)
- OBJÍZDNÁ TRASA (6km)

ZODPOVĚDNÝ PROJEKTANT:	Jakub Humplík	
VYPRACOVAL:	Kateřina Čišeřová	
KONTROLOVAL:	Tomáš Janiček	
NÁZEV STAVBY:	III/4176 Práce průtah, II. etapa okres Brno-venkov, Jihomoravský kraj	
ČÍSLO ZAKÁZKY:	200/2020	
DATUM:	9/2020	
FORMÁT:	-	
MĚŘÍTKO:	-	
ÚČEL:	RDS	
ČÍSLO PŘÍLOHY:	SOUPRAVA:	
2		

