

94/170

94/171

94/169

94/72

94/71

94/157

94/108

94/47

201A

202A

206

205

204

94/80

208A

208B

208C

208D

208E

RD A
0,000 = 211,250

RD B
0,000 = 211,750

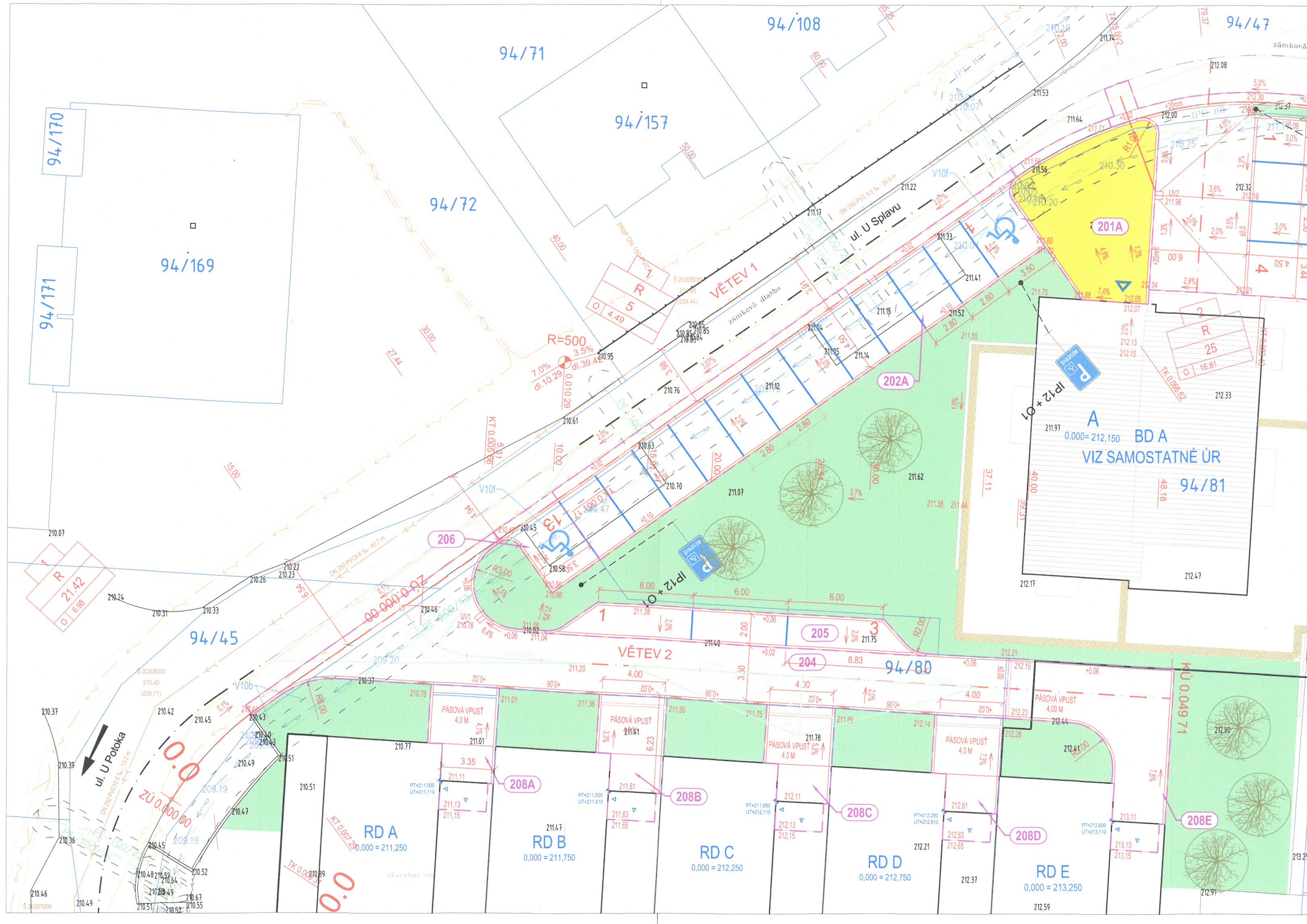
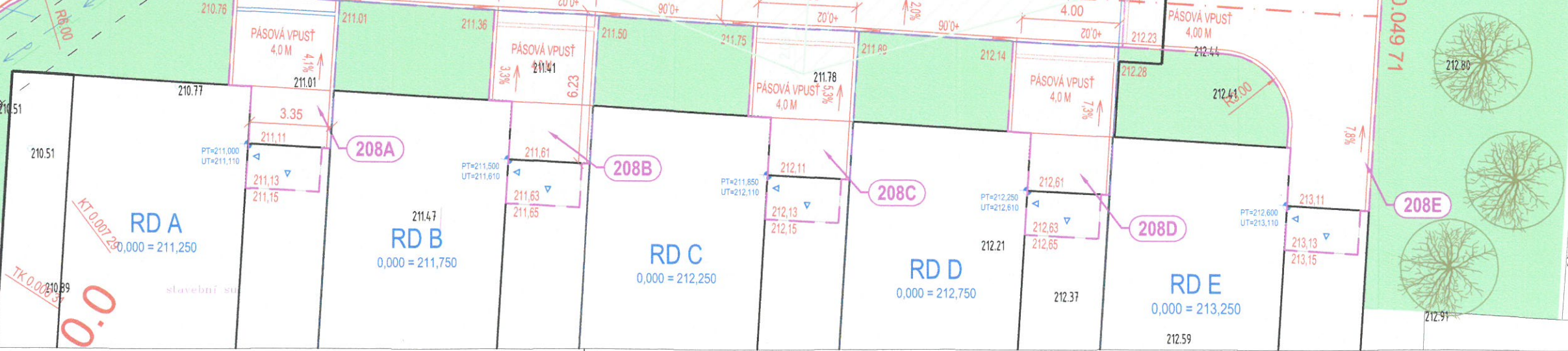
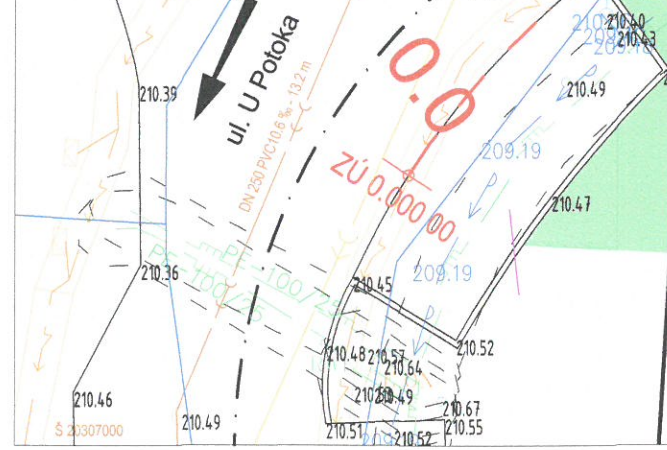
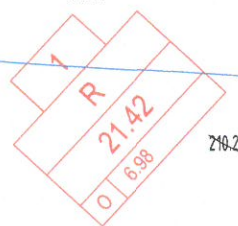
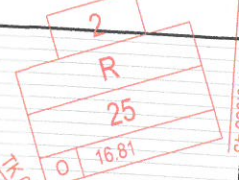
RD C
0,000 = 212,250

RD D
0,000 = 212,750

RD E
0,000 = 213,250

KU 0.049 71

A
0,000 = 212,150
BD A
VIZ SAMOSTATNÉ ÚR
94/81





- OBJEKTOVÁ SKLADBA**
- PŘÍPRAVA ÚZEMÍ**
 SO 001 ZAŘÍZENÍ A PŘÍPRAVA STAVENIŠTĚ
 SO 002 HRUBÉ TERÉNNÍ ÚPRAVY
- STAVEBNÍ OBJEKTY**
 SO 101A RODINNÝ DŮM A
 SO 101B RODINNÝ DŮM B
 SO 101C RODINNÝ DŮM C
 SO 101D RODINNÝ DŮM D
 SO 101E RODINNÝ DŮM E
 SO 102A OPLOCENÍ RD A
 SO 102B OPLOCENÍ RD B
 SO 102C OPLOCENÍ RD C
 SO 102D OPLOCENÍ RD D
 SO 102E OPLOCENÍ RD E
- KOMUNIKACE A ZPEVNĚNÉ PLOCHY**
 SO 201A CHODNÍKY BD A (ZMĚNA ÚR)
 SO 202A PARKOVACÍ STÁNÍ BD A (ZMĚNA ÚR)
 SO 203A PARKOVACÍ PLOCHA BD A (ZMĚNA ÚR)
 SO 204 KOMUNIKACE
 SO 205 PARKOVACÍ STÁNÍ PODÉLNÁ
 SO 206 PARKOVACÍ STÁNÍ PŘÍČNÉ
 SO 207 NEOBSAZENO
 SO 208A ZPEVNĚNÁ PLOCHA RD A
 SO 208B ZPEVNĚNÁ PLOCHA RD B
 SO 208C ZPEVNĚNÁ PLOCHA RD C
 SO 208D ZPEVNĚNÁ PLOCHA RD D
 SO 208E ZPEVNĚNÁ PLOCHA RD E
- TECHNICKÁ INFRASTRUKTURA**
 SO 301 VEŘEJNÝ VODOVODNÍ ŘAD
 SO 302A PŘÍPOJKA VODOVODU RD A
 SO 302B PŘÍPOJKA VODOVODU RD B
 SO 302C PŘÍPOJKA VODOVODU RD C
 SO 302D PŘÍPOJKA VODOVODU RD D
 SO 302E PŘÍPOJKA VODOVODU RD E
 SO 303A VENKOVNÍ VODOVOD RD A
 SO 303B VENKOVNÍ VODOVOD RD B
 SO 303C VENKOVNÍ VODOVOD RD C
 SO 303D VENKOVNÍ VODOVOD RD D
 SO 303E VENKOVNÍ VODOVOD RD E
 SO 401 VEŘEJNÁ SPLAŠKOVÁ KANALIZACE
 SO 402A PŘÍPOJKA SPLAŠKOVÉ KANALIZACE RD A
 SO 402B PŘÍPOJKA SPLAŠKOVÉ KANALIZACE RD B
 SO 402C PŘÍPOJKA SPLAŠKOVÉ KANALIZACE RD C
 SO 402D PŘÍPOJKA SPLAŠKOVÉ KANALIZACE RD D
 SO 402E PŘÍPOJKA SPLAŠKOVÉ KANALIZACE RD E
 SO 403A VENKOVNÍ SPLAŠKOVÁ KANALIZACE RD A
 SO 403B VENKOVNÍ SPLAŠKOVÁ KANALIZACE RD B
 SO 403C VENKOVNÍ SPLAŠKOVÁ KANALIZACE RD C
 SO 403D VENKOVNÍ SPLAŠKOVÁ KANALIZACE RD D
 SO 403E VENKOVNÍ SPLAŠKOVÁ KANALIZACE RD E
 SO 501 VEŘEJNÁ DEŠŤOVÁ KANALIZACE
 SO 502A PŘÍPOJKA DEŠŤOVÉ KANALIZACE RD A
 SO 502B PŘÍPOJKA DEŠŤOVÉ KANALIZACE RD B
 SO 502C PŘÍPOJKA DEŠŤOVÉ KANALIZACE RD C
 SO 502D PŘÍPOJKA DEŠŤOVÉ KANALIZACE RD D
 SO 502E PŘÍPOJKA DEŠŤOVÉ KANALIZACE RD E
 SO 503A VENKOVNÍ DEŠŤOVÉ KANALIZACE RD A
 SO 503B VENKOVNÍ DEŠŤOVÉ KANALIZACE RD B
 SO 503C VENKOVNÍ DEŠŤOVÉ KANALIZACE RD C
 SO 503D VENKOVNÍ DEŠŤOVÉ KANALIZACE RD D
 SO 503E VENKOVNÍ DEŠŤOVÉ KANALIZACE RD E
 SO 504 ODVODNĚNÍ VENKOVNÍCH ZPEVNĚNÝCH PLOCH
 SO 601 VEŘEJNÁ DISTRIBUČNÍ SÍŤ NN
 SO 602A PŘÍPOJKA NN RD A
 SO 602B PŘÍPOJKA NN RD B
 SO 602C PŘÍPOJKA NN RD C
 SO 602D PŘÍPOJKA NN RD D
 SO 602E PŘÍPOJKA NN RD E
 SO 701 VEŘEJNÝ PLYNOVOD STL
 SO 702A PŘÍPOJKA PLYNOVODU RD A
 SO 702B PŘÍPOJKA PLYNOVODU RD B
 SO 702C PŘÍPOJKA PLYNOVODU RD C
 SO 702D PŘÍPOJKA PLYNOVODU RD D
 SO 702E PŘÍPOJKA PLYNOVODU RD E
 SO 703A VENKOVNÍ PLYNOVOD RD A
 SO 703B VENKOVNÍ PLYNOVOD RD B
 SO 703C VENKOVNÍ PLYNOVOD RD C
 SO 703D VENKOVNÍ PLYNOVOD RD D
 SO 703E VENKOVNÍ PLYNOVOD RD E
- SADOVÉ ÚPRAVY**
 SO 902 ZAHRADNÍ ÚPRAVY A VÝSADBY
 SO 903A ZAHRADNÍ ÚPRAVY A VÝSADBY PRO RD A
 SO 903B ZAHRADNÍ ÚPRAVY A VÝSADBY PRO RD B
 SO 903C ZAHRADNÍ ÚPRAVY A VÝSADBY PRO RD C
 SO 903D ZAHRADNÍ ÚPRAVY A VÝSADBY PRO RD D
 SO 903E ZAHRADNÍ ÚPRAVY A VÝSADBY PRO RD E

LEGENDA:	
	STÁVAJÍCÍ STAV
	NAVRŽENÝ STAV
	KATASTRÁLNÍ MAPA - KATASTR NEMOVITOSTÍ
	ROZHLEDOVÉ TROJÚHELNÍKY
	CHODNÍKY - BETONOVÁ DLAŽBA TL. 60 mm
	BETONOVÁ RELIÉFNÍ DLAŽBA ČERVENÁ TL. 60 mm
	PARKOVIŠTĚ, VOZOVKA - BETONOVÁ DLAŽBA TL. 80 mm
	ZELEŇ
	SPLAŠKOVÁ KANALIZACE
	DEŠŤOVÁ KANALIZACE
	VODOVOD
	PLYNOVOD STL
	PODZEMNÍ ROZVODY NN
	KANALIZAČNÍ PŘÍPOJKA PVC D=150
POZNÁMKY:	
- TATO DOKUMENTACE JE PROVEDENA PRO ÚZEMNÍ ŘÍZENÍ A STAVEBNÍ ŘÍZENÍ, NELZE JI POVAŽOVAT ZA PODROBNĚJŠÍ STUPNĚ (NAPŘ. PD PRO PROVEDENÍ STAVBY APOD.) - VEŠKERÉ DETAILY A TECHNICKÁ ŘEŠENÍ BUDOU UPŘESNĚNY NÁSLEDUJÍCÍM STUPNĚM PD - VEŠKERÉ ZOBRAZENÍ STÁVAJÍCÍHO STAVU JE ORIENTAČNÍ, ODPOVÍDÁ PŘESNOSTI A ÚPLNOSTI POSKYTNUTÝCH PODKLADŮ.	
NÁVRH A DOKUMENT JE CHRÁNĚN AUTORSKÝM ZÁKONEM 121/2000 SB., JE VLASTNICTVÍM AUTORA. NESMÍ BÝT BEZ SOUHLASU AUTORA POUŽIT ČI POSKYTNUT TŘETÍ OSOBE. © ING. ARCH. PAVEL JURA 2015	
REVIZE:	
00	20.12.2016 1. VYDÁNÍ
SOUŘ. SYSTÉM: JTSK	
VÝŠK. SYSTÉM: BPV	
PARÉ Č.:	
4	
STAVBA: RODINNÉ DOMY U SPLAVU OBEC KOBYLNICE, OKR. BRNO VENKOV P.Č. 94/79, 94/80, 94/81 A DALŠÍ, K.Ú. KOBYLNICE U BRNA	
INVESTOR / ZADAVATEL: ING. VLADIMÍR NOVOTNÝ - STAVEBNÍ FIRMA FINO, WOLKROVA 4, 60200 BRNO, IČO 10546901, DIČ CZ5801310933 KORESPONDENČNÍ ADRESA: U VLEČKY 666, 664 42 MODŘICE	
GENERÁLNÍ PROJEKTANT: ING. ARCH. PAVEL JURA AUTORIZOVANÝ ARCHITEKT ČKA 03 413 TEL: 777 877 001 / EMAIL: pavel.jura@post.cz	
PROJEKTANT / VYPRACOVAL: ING. MATIN SMĚLÝ	
STUPĚN PD:	SPOLEČNÁ DOKUMENTACE DUR DSP
DATUM:	PROSINEC 2016
MĚŘITKO:	Č.VÝKR. / REVIZE
1:200	D.03.02 / 00
VÝKRES, DOKUMENT:	
SITUACE DOPRAVNÍHO ŘEŠENÍ	
0 M	4 M