

GEOMETRICKÝ PLÁN pro rozdělení pozemku	Geometrický plán ověřil úředně oprávněný zeměměřický inženýr		Stejnopis ověřil úředně oprávněný zeměměřický inženýr.	
	Jméno, příjmení: Doc. Ing. Dušan Rosa, CSc.		Jméno, příjmení:	
	Číslo položky seznamu úředně oprávněných zeměměřických inženýrů 833/95		Číslo položky seznamu úředně oprávněných zeměměřických inženýrů	
	Dne: 11.10.2023 Číslo: 191/2023		Dne: Číslo:	
	Náležitostmi a přesností odpovídá právním předpisům.		Tento stejnopis odpovídá geometrickému plánu v elektronické podobě uloženému v dokumentaci katastrálního úřadu.	
Vyhotovitel: GEOTOP ROSA s.r.o. Líbušino údolí 122, 623 00 Brno IČ: 04614771, mobil: 602 512 710 rosa@geotop.cz, www.geotop.cz	Katastrální úřad souhlasí s očíslováním parcel.		Ověření stejnopisu geometrického plánu v listinné podobě.	
Číslo plánu: 902-28/2023				
Okres: Brno-venkov				
Obec: Kobylnice				
Kat. území: Kobylnice u Brna				
Mapový list: DKM(digitálně)				
Dosavadním vlastníkům pozemků byla poskytnuta možnost seznámit se v terénu s průběhem navrhovaných nových hranic, které byly označeny předepsaným způsobem:				

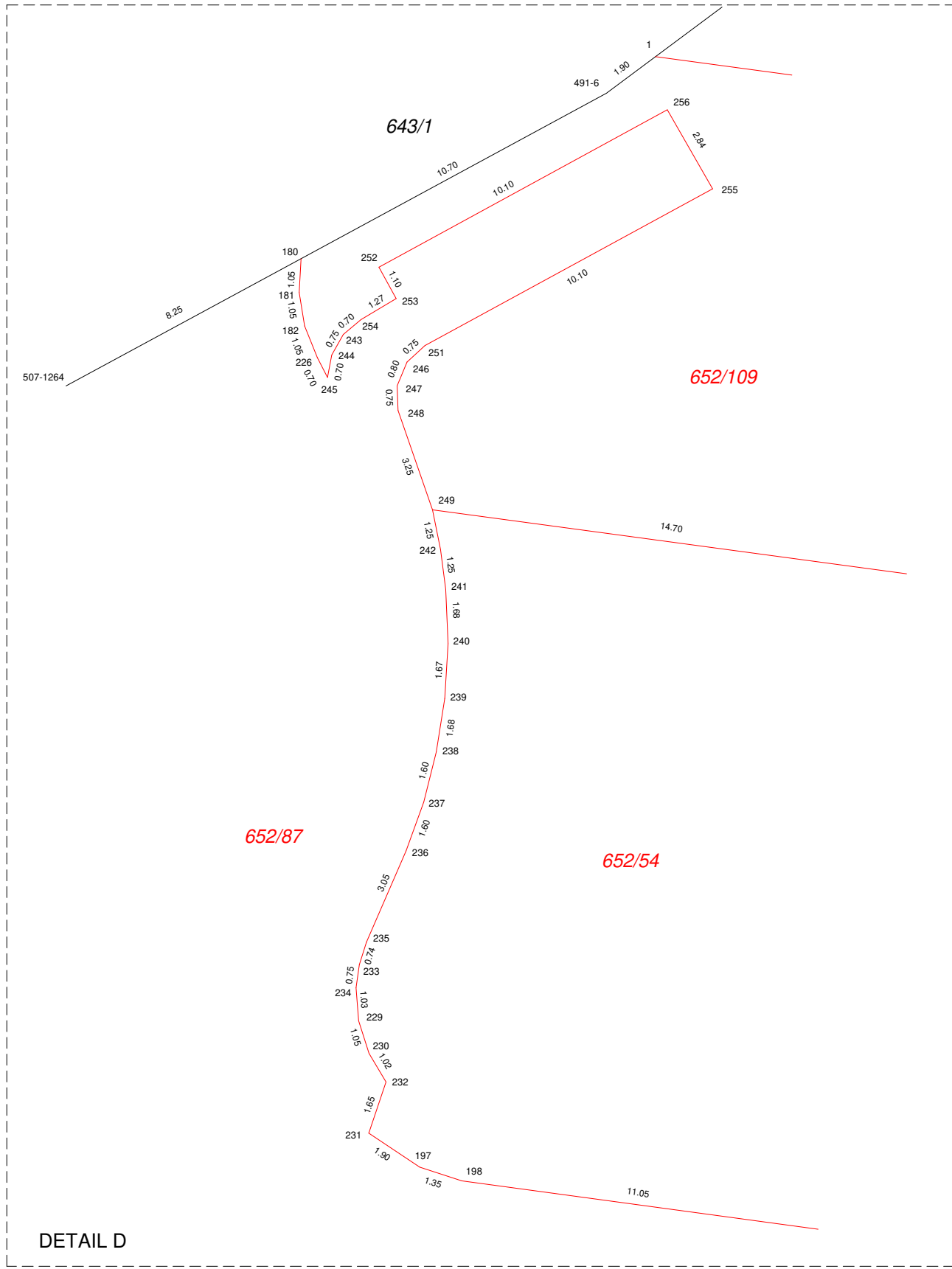
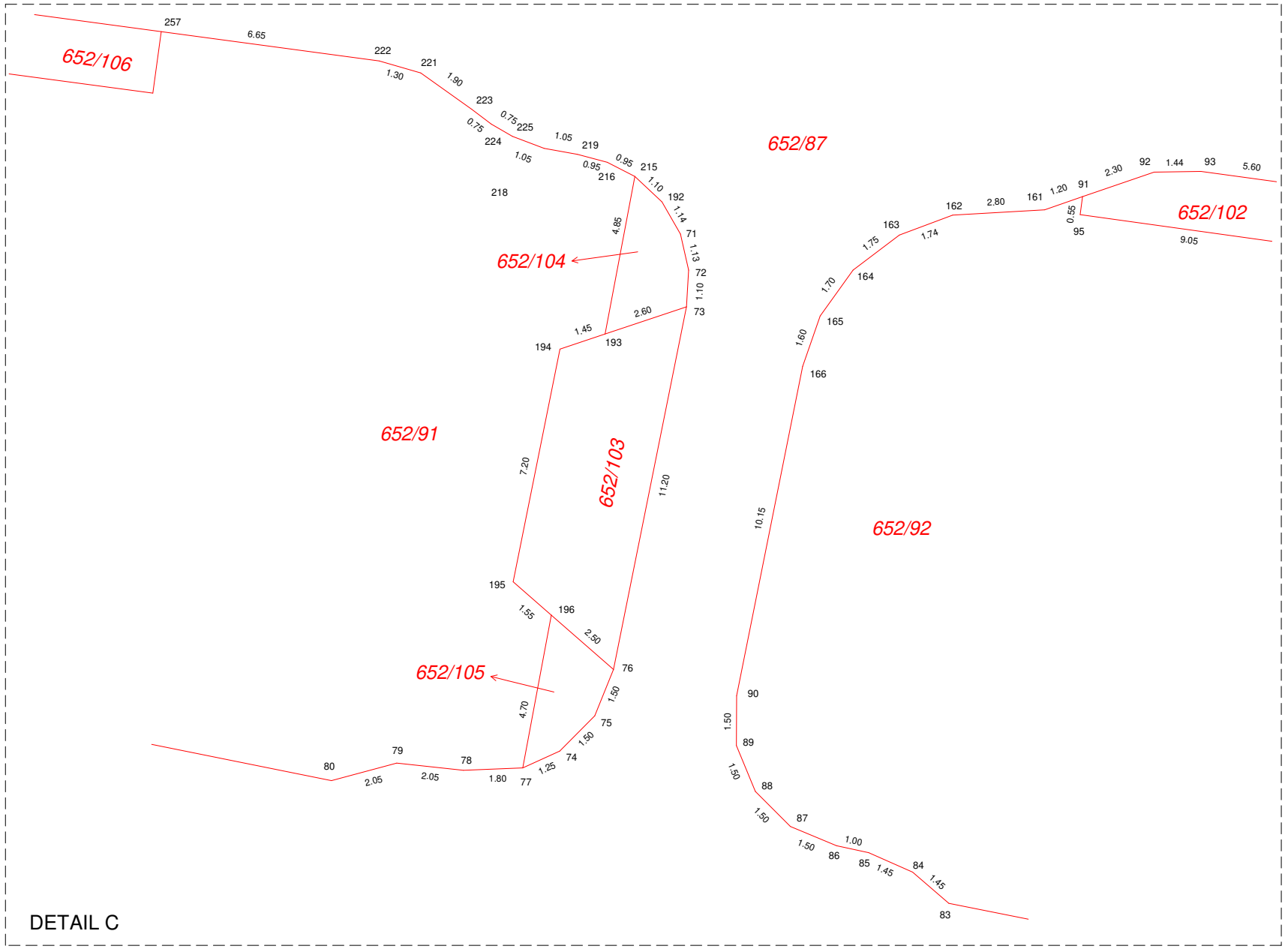
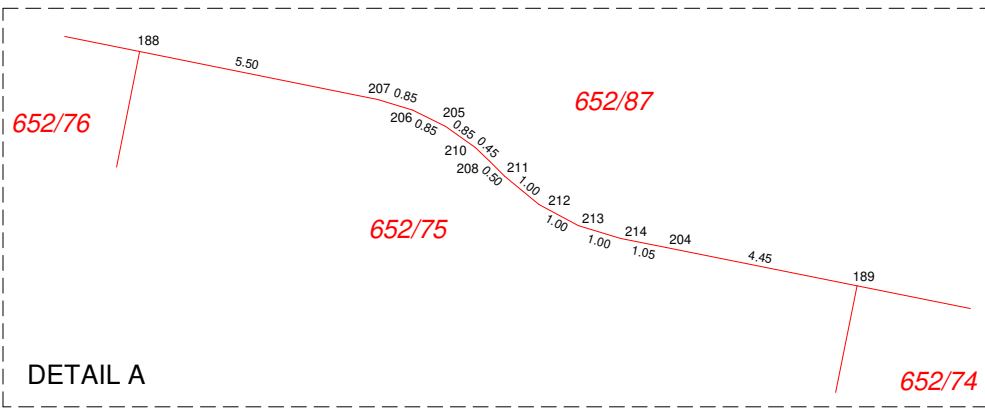
VÝKAZ DOSAVADNÍHO A NOVÉHO STAVU ÚDAJŮ KATASTRU NEMOVITOSTÍ

Dosavadní stav				Nový stav													
Označení pozemku parc. číslem	Výměra parcely			Druh pozemku Způsob využití	Označení pozemku parc. číslem	Výměra parcely		Druh pozemku Způsob využití	Typ stavby Způsob využití	Zpús. určení výměr	Porovnání se stavem evidence právních vztahů						
	ha	m ²				ha	m ²				Díl přechází z pozemku označeného v		Číslo listu vlastnictví	Výměra dílu		Označení dílu	
		katastru nemovitostí	dřívější poz. evidenci								ha	m ²					
652/16	2	37	24	orná půda	652/16	22	01	orná půda		0	652/16		306		22	01	
					652/54	2	87	orná půda		2	652/16		306		2	87	
					652/55	2	88	orná půda		2	652/16		306		2	88	
					652/56	2	88	orná půda		2	652/16		306		2	88	
					652/57	2	88	orná půda		2	652/16		306		2	88	
					652/58	2	27	orná půda		2	652/16		306		2	27	
					652/59	2	27	orná půda		2	652/16		306		2	27	
					652/60	2	27	orná půda		2	652/16		306		2	27	
					652/61	2	57	orná půda		2	652/16		306		2	57	
					652/62	2	62	orná půda		2	652/16		306		2	62	
					652/63	2	27	orná půda		2	652/16		306		2	27	
					652/64	2	27	orná půda		2	652/16		306		2	27	
					652/65	2	27	orná půda		2	652/16		306		2	27	
					652/66	2	27	orná půda		2	652/16		306		2	27	
					652/67	2	26	orná půda		2	652/16		306		2	26	
					652/68	2	27	orná půda		2	652/16		306		2	27	
					652/69	2	32	orná půda		2	652/16		306		2	32	
					652/70	4	66	orná půda		0	652/16		306		4	66	
					652/71	5	72	orná půda		2	652/16		306		5	72	
					652/72	5	52	orná půda		2	652/16		306		5	52	
					652/73	5	45	orná půda		0	652/16		306		5	45	
					652/74	8	56	orná půda		0	652/16		306		8	56	
					652/75	3	70	orná půda		0	652/16		306		3	70	
					652/76	3	75	orná půda		0	652/16		306		3	75	
					652/77	3	76	orná půda		0	652/16		306		3	76	
					652/78	3	66	orná půda		0	652/16		306		3	66	
					652/79		44	orná půda		0	652/16		306			44	
					652/80	3	61	orná půda		0	652/16		306		3	61	
					652/81	3	75	orná půda		0	652/16		306		3	75	
					652/82	3	75	orná půda		0	652/16		306		3	75	
					652/83	3	75	orná půda		0	652/16		306		3	75	
					652/84	3	74	orná půda		0	652/16		306		3	74	
					652/85	2	89	orná půda		0	652/16		306		2	89	
					652/86	2	84	orná půda		0	652/16		306		2	84	
					652/87	29	44	orná půda		0	652/16		306		29	44	
					652/88	3	79	orná půda		2	652/16		306		3	79	
					652/89	4	47	orná půda		2	652/16		306		4	47	
					652/90	4	94	orná půda		2	652/16		306		4	94	
					652/91	5	45	orná půda		2	652/16		306		5	45	
					652/92	6	38	orná půda		2	652/16		306		6	38	
					652/93	4	32	orná půda		2	652/16		306		4	32	
					652/94	3	86	orná půda		2	652/16		306		3	86	
					652/95	24		orná půda		2	652/16		306			24	
					652/96	25		orná půda		2	652/16		306			25	
					652/97	25		orná půda		2	652/16		306			25	
					652/98	25		orná půda		2	652/16		306			25	
					652/99	14		orná půda		2	652/16		306			14	
					652/100	27		orná půda		2	652/16		306			27	
					652/101	23		orná půda		2	652/16		306			23	
					652/102	15		orná půda		2	652/16		306			15	
					652/103	32		orná půda		2	652/16		306			32	
					652/104	7		orná půda		2	652/16		306			7	
					652/105	6		orná půda		2	652/16		306			6	
					652/106	30		orná půda		2	652/16		306			30	
					652/107	31		orná půda		2	652/16		306			31	
					652/108	29		orná půda		2	652/16		306			29	
					652/109	2	02	orná půda		0	652/16		306		2	02	
					652/110	2	08	orná půda		2	652/16		306		2	08	
					652/111	2	08	orná půda		2	652/16		306		2	08	
					652/112	2	09	orná půda		2	652/16		306		2	09	

Výkaz údajů o bonitovaných půdně ekologických jednotkách (BPEJ) k parcelám nového stavu

Parcelní číslo podle		Kód BPEJ	Výměra		BPEJ na dílu parcely	Parcelní číslo podle		Kód BPEJ	Výměra		BPEJ na dílu parcely
katastru nemovitostí	zjednodušené evidence		ha	m ²		katastru nemovitostí	zjednodušené evidence		ha	m ²	
652/16		20100		22	01		652/117				68
652/54		20100		2	87		652/118				41
652/55		20100		2	88		652/119			4	27
652/56		20100		2	88		652/120			3	46
652/57		20100		2	88		652/121			3	26
652/58		20100		2	27		652/122			3	06
652/59		20100		2	27		652/123			2	86
652/60		20100		2	27		652/124			2	64
652/61		20100		2	57		652/125			2	46
652/62		20100		2	62		652/126			2	31
652/63		20100		2	27						
652/64		20100		2	27						
652/65		20100		2	27						
652/66		20100		2	27						
652/67		20100		2	26						
652/68		20100		2	27						
652/69		20100		2	32						
652/70		20100		4	66						
652/71		20100		5	72						
652/72		20100		5	52						
652/73		20100		5	45						
652/74		20100		8	56						
652/75		20100		3	70						
652/76		20100		3	75						
652/77		20100		3	76						
652/78		20100		3	66						
652/79		20100			44						
652/80		20100		3	61						
652/81		20100		3	75						
652/82		20100		3	75						
652/83		20100		3	75						
652/84		20100		3	74						
652/85		20100		2	89						
652/86		20100		2	84						
652/87		20100		29	44						
652/88		20100		3	79						
652/89		20100		4	47						
652/90		20100		4	94						
652/91		20100		5	45						
652/92		20100		6	38						
652/93		20100		4	32						
652/94		20100		3	86						
652/95		20100			24						
652/96		20100			25						
652/97		20100			25						
652/98		20100			25						
652/99		20100			14						
652/100		20100			27						
652/101		20100			23						
652/102		20100			15						
652/103		20100			32						
652/104		20100			7						
652/105		20100			6						
652/106		20100			30						
652/107		20100			31						
652/108		20100			29						
652/109		20100		2	02						
652/110		20100		2	08						
652/111		20100		2	08						
652/112		20100		2	09						
652/113		20100		1	64						
652/114		20100		1	64						
652/115		20100		1	64						
652/116		20100		1	86						





Seznam souřadnic (S-JTSK):

Souřadnice pro zápis do KN

Číslo bodu	Y	X	kk	Poznámka
491-6	589601.68	1167607.97	3	do.st.dř.kolík
491-10	589568.59	1167579.79	3	do.st.dř.kolík
501-50	589592.28	1167600.96	3	do.st.dř.kolík
501-124	589383.83	1167641.10	3	do.st.dř.kolík
501-127	589402.72	1167699.55	3	do.st.dř.kolík
506-915	589410.56	1167728.47	7	do.st.žel.trubka
506-938	589382.20	1167636.15	7	do.st.žel.trubka
507-1264	589618.30	1167616.97	6	nástřelák asfalt
849-2	589559.93	1167698.47	7	doč.st.žel.trubka
885-2	589570.17	1167696.41	7	doč.st.žel.trubka
885-3	589581.44	1167694.15	7	doč.st.žel.trubka
885-4	589592.72	1167691.89	7	doč.st.žel.trubka
885-5	589603.99	1167689.62	7	doč.st.žel.trubka
885-6	589615.27	1167687.36	7	doč.st.žel.trubka
885-7	589624.14	1167685.58	7	doč.st.žel.trubka
1	589600.17	1167606.85	3	do.st.dř.kolík
2	589500.17	1167600.48	7	do.st.dř.kolík
3	589590.50	1167608.15	3	do.st.dř.kolík
4	589595.17	1167642.91	3	do.st.dř.kolík
5	589425.68	1167671.57	3	do.st.dř.kolík
6	589418.69	1167672.51	3	do.st.dř.kolík
7	589431.80	1167703.03	3	do.st.dř.kolík
8	589430.66	1167697.34	3	do.st.dř.kolík
9	589433.49	1167696.77	3	do.st.dř.kolík
10	589434.81	1167696.24	3	do.st.dř.kolík
11	589435.84	1167695.27	3	do.st.dř.kolík
12	589436.45	1167693.99	3	do.st.dř.kolík
13	589436.56	1167692.57	3	do.st.dř.kolík
14	589399.45	1167689.43	3	do.st.dř.kolík
15	589446.29	1167721.29	7	do.st.dř.kolík
16	589468.88	1167695.43	3	do.st.dř.kolík
17	589482.05	1167692.79	3	do.st.dř.kolík
18	589468.52	1167693.62	3	do.st.dř.kolík
19	589479.62	1167714.60	7	do.st.dř.kolík
20	589475.50	1167694.10	3	do.st.dř.kolík
21	589462.95	1167717.95	7	do.st.dř.kolík
22	589481.69	1167690.98	3	do.st.dř.kolík
23	589496.29	1167711.25	7	do.st.dř.kolík
24	589513.87	1167707.72	7	do.st.dř.kolík
25	589512.05	1167708.09	7	do.st.dř.kolík
26	589491.81	1167688.95	3	do.st.dř.kolík
27	589507.59	1167685.78	3	do.st.dř.kolík
28	589509.58	1167685.38	3	do.st.dř.kolík
29	589529.54	1167704.57	7	do.st.dř.kolík
30	589535.46	1167682.06	3	do.st.dř.kolík
31	589548.69	1167679.42	3	do.st.dř.kolík
32	589535.10	1167680.26	3	do.st.dř.kolík
33	589525.06	1167682.28	3	do.st.dř.kolík
34	589546.18	1167701.23	7	do.st.dř.kolík
35	589542.08	1167680.74	3	do.st.dř.kolík
36	589548.34	1167677.61	3	do.st.dř.kolík
37	589568.79	1167675.39	3	do.st.dř.kolík
38	589582.03	1167672.73	3	do.st.dř.kolík
39	589568.43	1167673.57	3	do.st.dř.kolík
40	589575.42	1167674.06	3	do.st.dř.kolík
41	589579.51	1167694.54	7	do.st.dř.kolík
42	589562.87	1167697.88	7	do.st.dř.kolík
43	589558.39	1167675.59	3	do.st.dř.kolík
44	589581.67	1167670.92	3	do.st.dř.kolík
45	589596.20	1167691.19	7	do.st.dř.kolík
46	589591.73	1167668.90	3	do.st.dř.kolík
47	589596.52	1167669.98	3	do.st.dř.kolík
48	589607.63	1167667.75	3	do.st.dř.kolík
49	589607.15	1167665.81	3	do.st.dř.kolík
50	589596.12	1167668.02	3	do.st.dř.kolík
51	589605.36	1167668.21	3	do.st.dř.kolík
52	589609.44	1167688.53	7	do.st.dř.kolík
53	589608.45	1167665.68	3	do.st.dř.kolík
54	589612.43	1167666.44	3	do.st.dř.kolík
55	589618.92	1167667.24	3	do.st.dř.kolík
56	589622.66	1167685.88	7	do.st.dř.kolík
57	589598.92	1167646.24	3	do.st.dř.kolík
58	589600.18	1167646.23	3	do.st.dř.kolík
59	589603.70	1167647.19	3	do.st.dř.kolík
60	589587.53	1167649.62	3	do.st.dř.kolík
61	589573.89	1167651.45	3	do.st.dř.kolík
63	589562.91	1167653.05	3	do.st.dř.kolík
64	589573.65	1167649.64	3	do.st.dř.kolík
65	589562.65	1167651.12	3	do.st.dř.kolík
66	589547.15	1167655.17	3	do.st.dř.kolík
67	589560.92	1167653.32	3	do.st.dř.kolík
68	589563.24	1167669.81	3	do.st.dř.kolík
69	589536.14	1167656.58	3	do.st.dř.kolík
70	589546.89	1167653.24	3	do.st.dř.kolík
71	589504.60	1167662.94	3	do.st.dř.kolík
72	589504.35	1167664.03	3	do.st.dř.kolík
73	589504.42	1167665.14	3	do.st.dř.kolík
74	589508.25	1167678.57	3	do.st.dř.kolík
75	589507.19	1167677.50	3	do.st.dř.kolík
76	589506.62	1167676.10	3	do.st.dř.kolík

Seznam souřadnic (S-JTSK):

Souřadnice pro zápis do KN

Číslo bodu	Y	X	kk	Poznámka
77	589509.37	1167679.08	3	do.st.dř.kolík
78	589511.16	1167679.15	3	do.st.dř.kolík
79	589513.18	1167678.93	3	do.st.dř.kolík
80	589515.15	1167679.46	3	do.st.dř.kolík
81	589536.71	1167675.13	3	do.st.dř.kolík
82	589475.06	1167687.47	3	do.st.dř.kolík
83	589496.48	1167683.17	3	do.st.dř.kolík
84	589497.58	1167682.23	3	do.st.dř.kolík
85	589498.91	1167681.64	3	do.st.dř.kolík
86	589499.88	1167681.43	3	do.st.dř.kolík
87	589501.27	1167680.85	3	do.st.dř.kolík
88	589502.33	1167679.79	3	do.st.dř.kolík
89	589502.91	1167678.40	3	do.st.dř.kolík
90	589502.90	1167676.89	3	do.st.dř.kolík
91	589492.44	1167661.81	3	do.st.dř.kolík
92	589490.28	1167661.07	3	do.st.dř.kolík
93	589488.86	1167661.05	3	do.st.dř.kolík
94	589483.55	1167663.60	3	do.st.dř.kolík
95	589492.51	1167662.35	3	do.st.dř.kolík
96	589483.30	1167661.80	3	do.st.dř.kolík
97	589472.67	1167665.24	3	do.st.dř.kolík
98	589472.98	1167677.10	3	do.st.dř.kolík
99	589470.65	1167665.52	3	do.st.dř.kolík
100	589472.40	1167663.26	3	do.st.dř.kolík
101	589461.76	1167664.69	3	do.st.dř.kolík
102	589448.52	1167668.49	3	do.st.dř.kolík
103	589460.05	1167666.94	3	do.st.dř.kolík
104	589446.28	1167666.78	3	do.st.dř.kolík
105	589445.57	1167666.94	3	do.st.dř.kolík
106	589444.89	1167667.20	3	do.st.dř.kolík
107	589444.25	1167667.57	3	do.st.dř.kolík
108	589443.02	1167668.59	3	do.st.dř.kolík
109	589442.28	1167669.04	3	do.st.dř.kolík
110	589438.62	1167682.85	3	do.st.dř.kolík
111	589434.81	1167683.19	3	do.st.dř.kolík
112	589425.43	1167669.58	3	do.st.dř.kolík
113	589404.29	1167705.34	7	do.st.dř.kolík
114	589431.23	1167700.10	3	do.st.dř.kolík
115	589386.83	1167650.39	3	do.st.dř.kolík
116	589581.14	1167644.78	3	do.st.dř.kolík
117	589567.12	1167646.68	3	do.st.dř.kolík
118	589553.10	1167648.57	3	do.st.dř.kolík
119	589542.05	1167650.05	3	do.st.dř.kolík
120	589531.00	1167651.54	3	do.st.dř.kolík
121	589519.95	1167653.03	3	do.st.dř.kolík
122	589502.78	1167619.94	3	do.st.dř.kolík
123	589498.27	1167601.05	7	do.st.dř.kolík
124	589485.72	1167604.85	7	do.st.dř.kolík
125	589474.91	1167608.12	7	do.st.dř.kolík
126	589464.10	1167611.39	7	do.st.dř.kolík
127	589453.29	1167614.65	7	do.st.dř.kolík
128	589420.96	1167624.43	7	do.st.dř.kolík
129	589431.76	1167621.16	7	do.st.dř.kolík
130	589442.48	1167617.92	7	do.st.dř.kolík
131	589426.37	1167665.62	3	do.st.dř.kolík
132	589423.72	1167645.42	3	do.st.dř.kolík
133	589434.76	1167643.94	3	do.st.dř.kolík
134	589437.42	1167664.13	3	do.st.dř.kolík
135	589448.46	1167662.64	3	do.st.dř.kolík
136	589445.76	1167642.46	3	do.st.dř.kolík
137	589456.81	1167640.98	3	do.st.dř.kolík
138	589459.51	1167661.15	3	do.st.dř.kolík
139	589470.56	1167659.66	3	do.st.dř.kolík
140	589467.86	1167639.49	3	do.st.dř.kolík
141	589478.91	1167638.01	3	do.st.dř.kolík
142	589481.61	1167658.16	3	do.st.dř.kolík
143	589492.66	1167656.67	3	do.st.dř.kolík
144	589489.96	1167636.52	3	do.st.dř.kolík
145	589505.42	1167654.98	3	do.st.dř.kolík
146	589502.75	1167634.80	3	do.st.dř.kolík
147	589504.73	1167634.54	3	do.st.dř.kolík
148	589507.43	1167654.72	3	do.st.dř.kolík
149	589515.28	1167618.26	3	do.st.dř.kolík
150	589517.24	1167632.86	3	do.st.dř.kolík
151	589526.33	1167616.77	3	do.st.dř.kolík
152	589528.29	1167631.37	3	do.st.dř.kolík
153	589537.38	1167615.29	3	do.st.dř.kolík
154	589539.34	1167629.89	3	do.st.dř.kolík
155	589548.43	1167613.80	3	do.st.dř.kolík
156	589550.39	1167628.40	3	do.st.dř.kolík
157	589576.48	1167610.03	3	do.st.dř.kolík
158	589578.44	1167624.63	3	do.st.dř.kolík
159	589562.46	1167611.92	3	do.st.dř.kolík
160	589564.42	1167626.52	3	do.st.dř.kolík
161	589493.59	1167662.21	3	do.st.dř.kolík
162	589496.37	1167662.37	3	do.st.dř.kolík
163	589497.98	1167662.97	3	do.st.dř.kolík
164	589499.38	1167664.03	3	do.st.dř.kolík
165	589500.37	1167665.42	3	do.st.dř.kolík
166	589500.90	1167666.94	3	do.st.dř.kolík

Seznam souřadnic (S-JTSK):

Souřadnice pro zápis do KN

Číslo bodu	Y	X	kk	Poznámka
167	589437.17	1167675.15	3	do.st.dř.kolík
168	589437.12	1167673.72	3	do.st.dř.kolík
169	589437.53	1167672.23	3	do.st.dř.kolík
170	589438.41	1167670.92	3	do.st.dř.kolík
171	589439.63	1167669.99	3	do.st.dř.kolík
172	589426.57	1167669.43	3	do.st.dř.kolík
173	589428.28	1167669.44	3	do.st.dř.kolík
174	589430.00	1167670.00	3	do.st.dř.kolík
175	589431.51	1167671.09	3	do.st.dř.kolík
176	589432.57	1167672.55	3	do.st.dř.kolík
177	589433.12	1167674.15	3	do.st.dř.kolík
178	589440.62	1167669.58	3	do.st.dř.kolík
179	589441.48	1167669.36	3	do.st.dř.kolík
180	589611.07	1167613.06	6	do.st.dř.kolík
181	589611.13	1167614.10	3	do.st.dř.kolík
182	589610.96	1167615.13	3	do.st.dř.kolík
183	589442.74	1167693.94	3	do.st.dř.kolík
184	589441.56	1167693.16	3	do.st.dř.kolík
185	589440.63	1167692.04	3	do.st.dř.kolík
186	589440.09	1167690.72	3	do.st.dř.kolík
187	589592.45	1167622.75	3	do.st.dř.kolík
188	589458.47	1167695.63	3	do.st.dř.kolík
189	589442.20	1167700.94	3	do.st.dř.kolík
190	589534.25	1167656.84	3	do.st.dř.kolík
191	589535.89	1167654.72	3	do.st.dř.kolík
192	589505.16	1167661.97	3	do.st.dř.kolík
193	589506.88	1167665.96	3	do.st.dř.kolík
194	589508.24	1167666.42	3	do.st.dř.kolík
195	589509.66	1167673.45	3	do.st.dř.kolík
196	589508.50	1167674.46	3	do.st.dř.kolík
197	589607.42	1167641.00	3	do.st.dř.kolík
198	589606.13	1167641.42	3	do.st.dř.kolík
199	589618.25	1167667.18	3	do.st.dř.kolík
200	589615.07	1167666.26	3	do.st.dř.kolík
201	589617.94	1167665.69	3	do.st.dř.kolík
202	589589.62	1167664.51	3	do.st.dř.kolík
203	589606.08	1167647.28	3	do.st.dř.kolík
204	589446.54	1167700.07	3	do.st.dř.kolík
205	589451.53	1167697.33	3	do.st.dř.kolík
206	589452.28	1167696.96	3	do.st.dř.kolík
207	589453.07	1167696.72	3	do.st.dř.kolík
208	589450.53	1167698.12	3	do.st.dř.kolík
210	589450.86	1167697.81	3	do.st.dř.kolík
211	589450.19	1167698.46	3	do.st.dř.kolík
212	589449.41	1167699.10	3	do.st.dř.kolík
213	589448.52	1167699.58	3	do.st.dř.kolík
214	589447.56	1167699.87	3	do.st.dř.kolík
215	589505.98	1167661.20	3	do.st.dř.kolík
216	589506.81	1167660.77	3	do.st.dř.kolík
218	589508.72	1167660.35	3	do.st.dř.kolík
219	589507.71	1167660.53	3	do.st.dř.kolík
221	589512.45	1167658.07	3	do.st.dř.kolík
222	589513.71	1167657.71	3	do.st.dř.kolík
223	589510.91	1167659.17	3	do.st.dř.kolík
224	589510.32	1167659.62	3	do.st.dř.kolík
225	589509.68	1167659.99	3	do.st.dř.kolík
226	589610.57	1167616.10	3	do.st.dř.kolík
227	589611.20	1167646.61	3	do.st.dř.kolík
228	589615.44	1167659.33	3	do.st.dř.kolík
229	589609.30	1167636.50	3	do.st.dř.kolík
230	589608.98	1167637.50	3	do.st.dř.kolík
231	589608.99	1167639.95	3	do.st.dř.kolík
232	589608.46	1167638.38	3	do.st.dř.kolík
233	589609.28	1167634.77	3	do.st.dř.kolík
234	589609.38	1167635.48	3	do.st.dř.kolík
235	589609.06	1167634.08	3	do.st.dř.kolík
236	589607.84	1167631.27	3	do.st.dř.kolík
237	589607.30	1167629.77	3	do.st.dř.kolík
238	589606.91	1167628.23	3	do.st.dř.kolík
239	589606.65	1167626.58	3	do.st.dř.kolík
240	589606.55	1167624.90	3	do.st.dř.kolík
241	589606.62	1167623.23	3	do.st.dř.kolík
242	589606.78	1167622.00	3	do.st.dř.kolík
243	589609.77	1167615.39	3	do.st.dř.kolík
244	589610.13	1167616.02	3	do.st.dř.kolík
245	589610.26	1167616.71	3	do.st.dř.kolík
246	589607.81	1167616.24	3	do.st.dř.kolík
247	589608.12	1167616.97	3	do.st.dř.kolík
248	589608.09	1167617.73	3	do.st.dř.kolík
249	589607.03	1167620.78	3	do.st.dř.kolík
251	589607.26	1167615.73	3	do.st.dř.kolík
252	589608.68	1167613.32	3	do.st.dř.kolík
253	589608.15	1167614.29	3	do.st.dř.kolík
254	589609.23	1167614.93	3	do.st.dř.kolík
255	589598.41	1167610.91	3	do.st.dř.kolík
256	589599.81	1167608.48	3	do.st.dř.kolík
257	589520.30	1167656.82	3	do.st.dř.kolík
258	589520.55	1167658.68	3	do.st.dř.kolík
259	589589.41	1167649.37	3	do.st.dř.kolík
260	589589.17	1167647.55	3	do.st.dř.kolík

Seznam souřadnic (S-JTSK):

Souřadnice pro zápis do KN

Číslo bodu	Y	X	kk	Poznámka
261	589418.43	1167670.52	3	do.st.dř.kolík
262	589394.39	1167673.77	3	do.st.dř.kolík
263	589412.42	1167646.94	3	do.st.dř.kolík
264	589409.84	1167627.79	7	do.st.dř.kolík
265	589415.65	1167670.92	3	do.st.dř.kolík
266	589415.14	1167667.13	3	do.st.dř.kolík