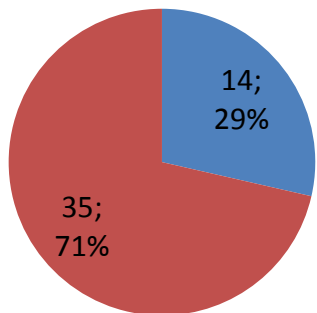


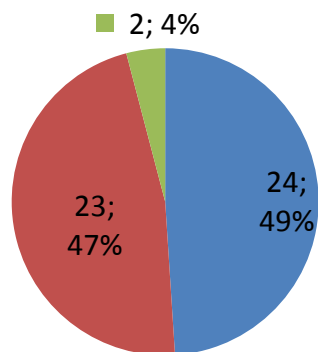
Způsob vyplnění

- papírový dotazník
- internetový dotazník

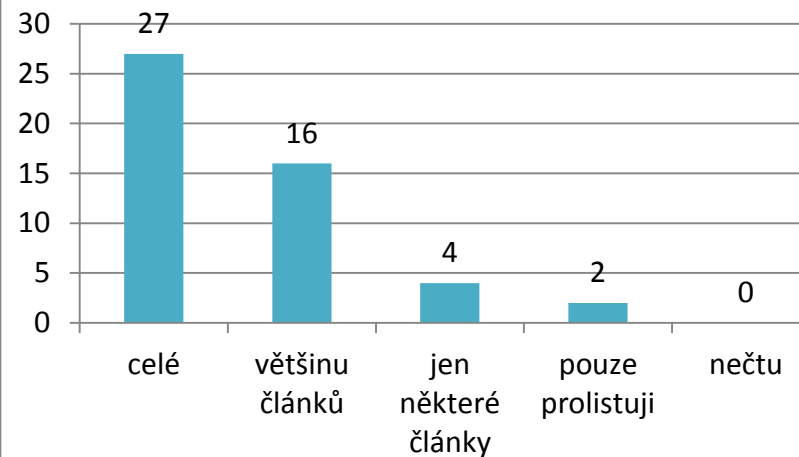


Dotazník vyplňuji

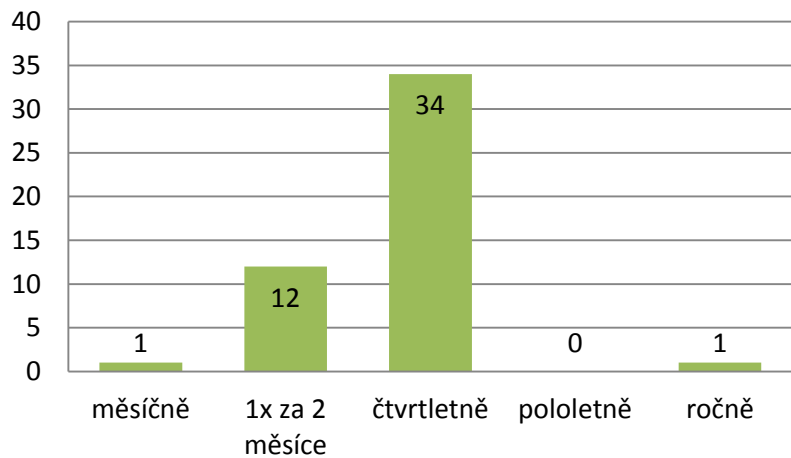
- za sebe
- za rodinu
- nevyplněno



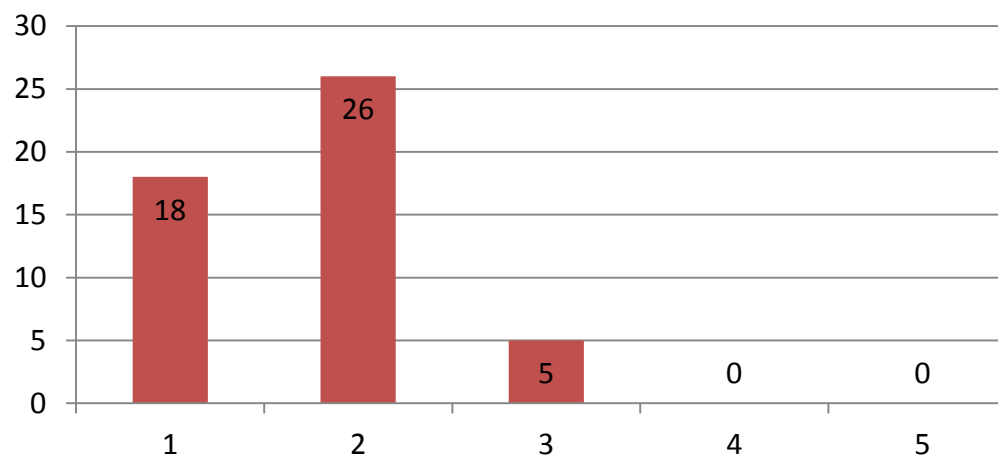
Kobylnické listy čtu



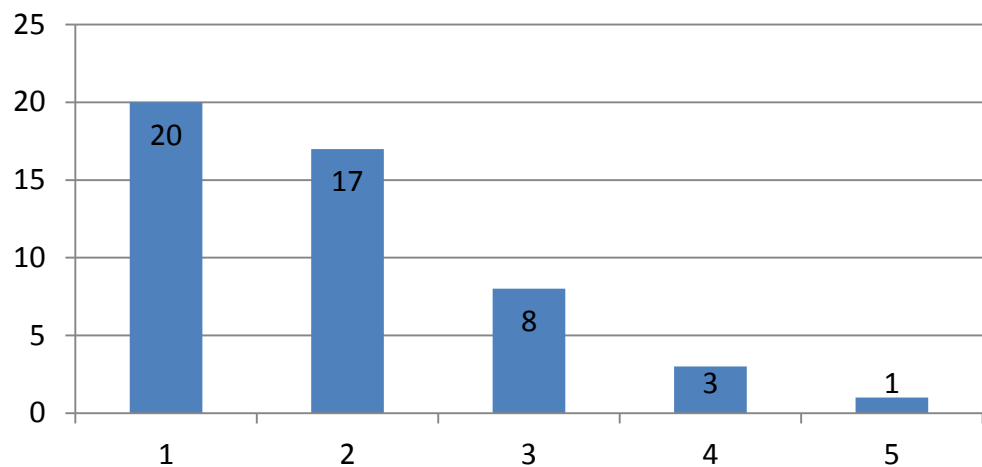
Jak často by měly vycházet KL?



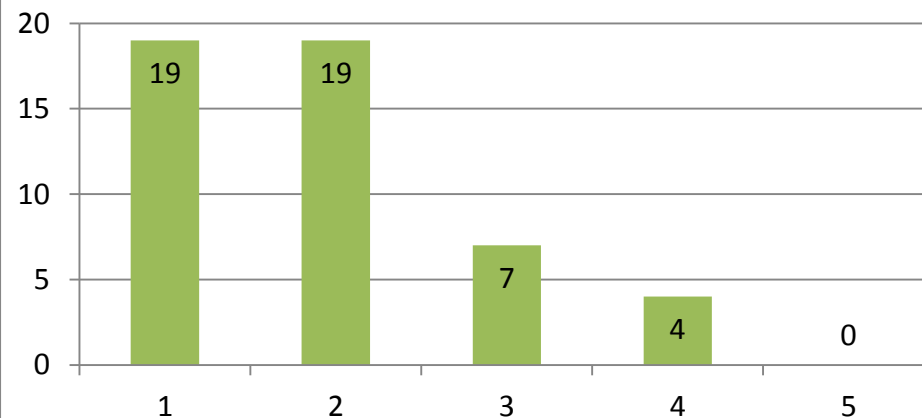
Jakou známku byste dali Kobylnickým listům?



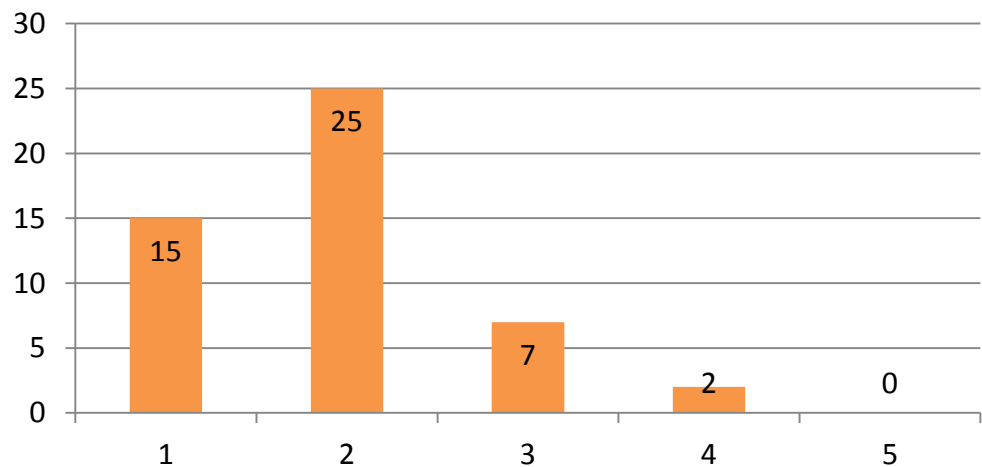
Jakou známku byste dali grafické struktře KL?



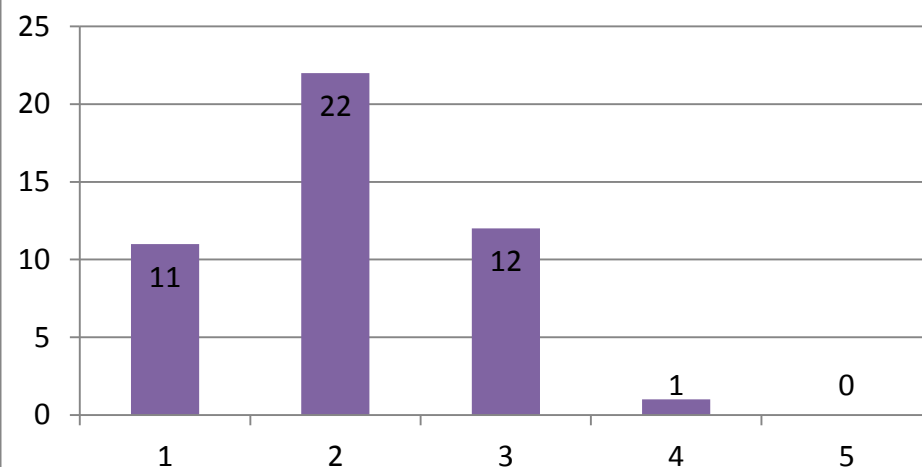
Jakou známku byste dali uspořádání a přehlednosti článků?



Jakou známku byste dali zajímavosti článků?

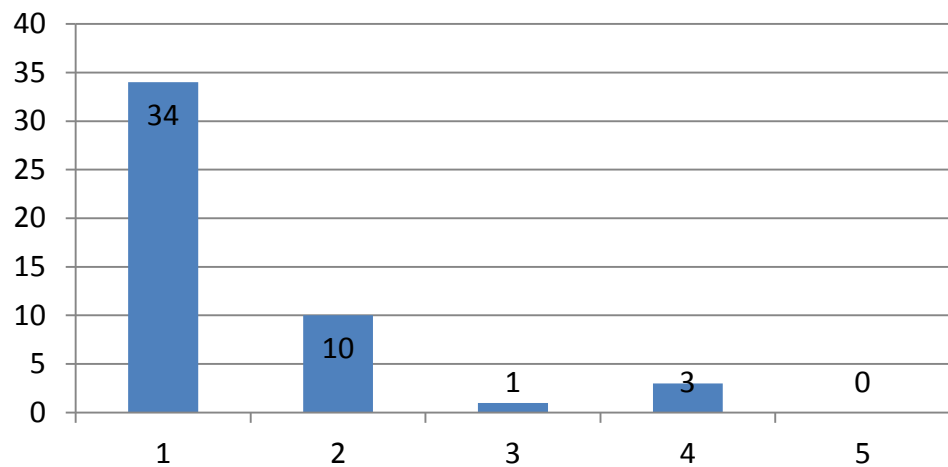


Jakou známku byste dali rozsahu informací?

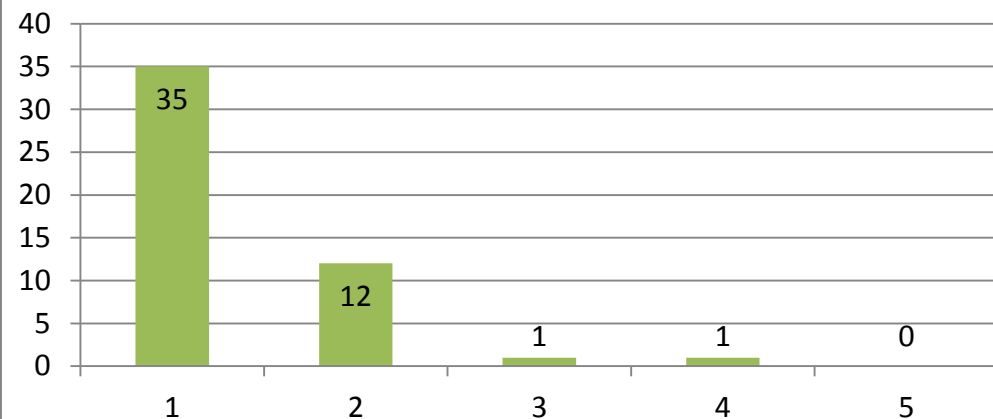


Jak moc mě zajímá...

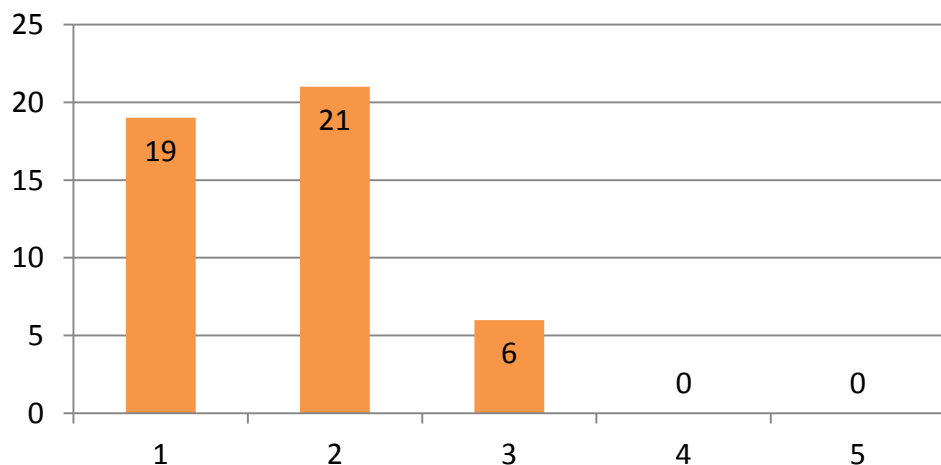
Články od starosty, místostarosty



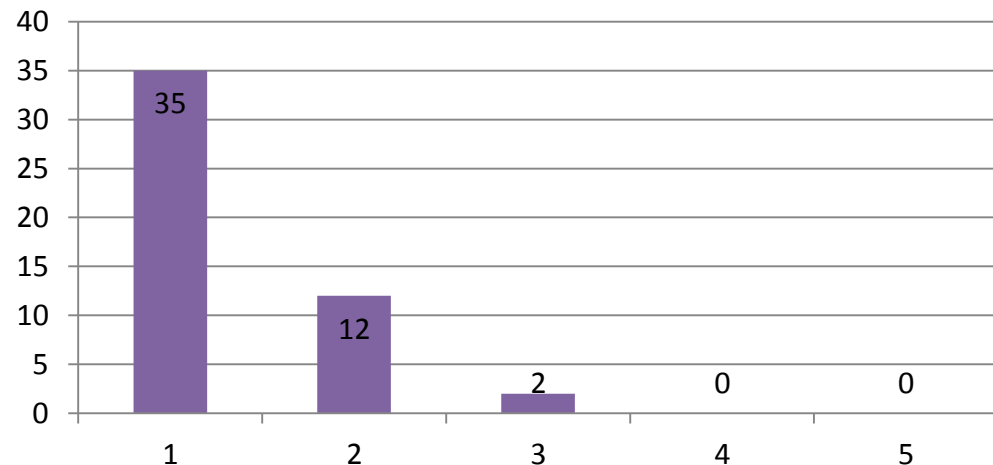
Zprávy o aktuálním dění (plány a průběh investičních a neinvestičních akcích)



Zprávy ze zastupitelstva, rady

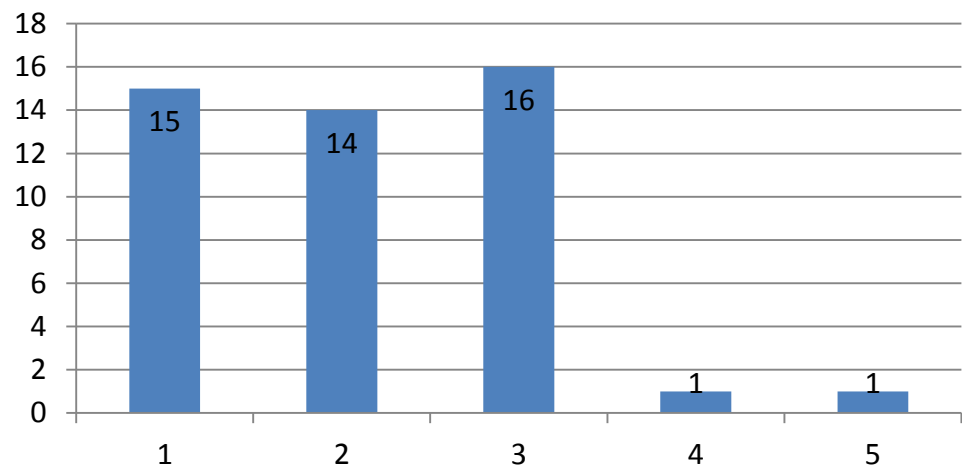


Oznámení OÚ (poplatky, jubilanti, vítání dětí, ...)

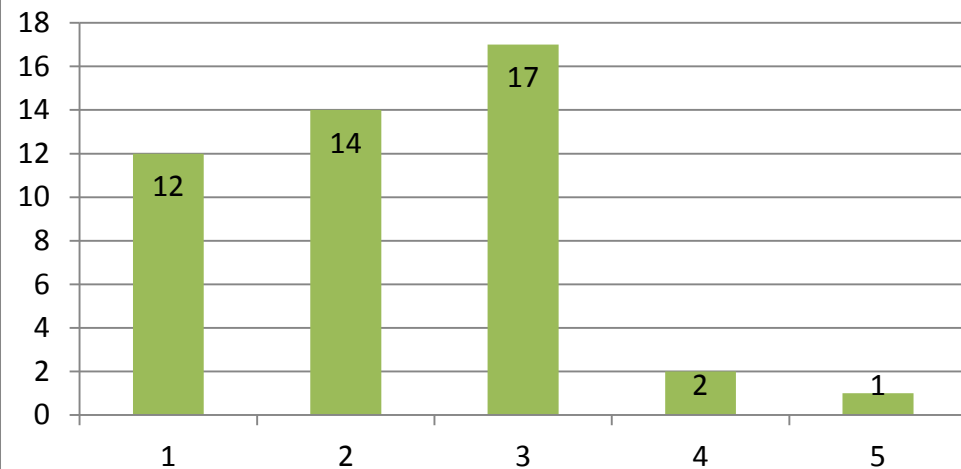


Jak moc mě zajímá...

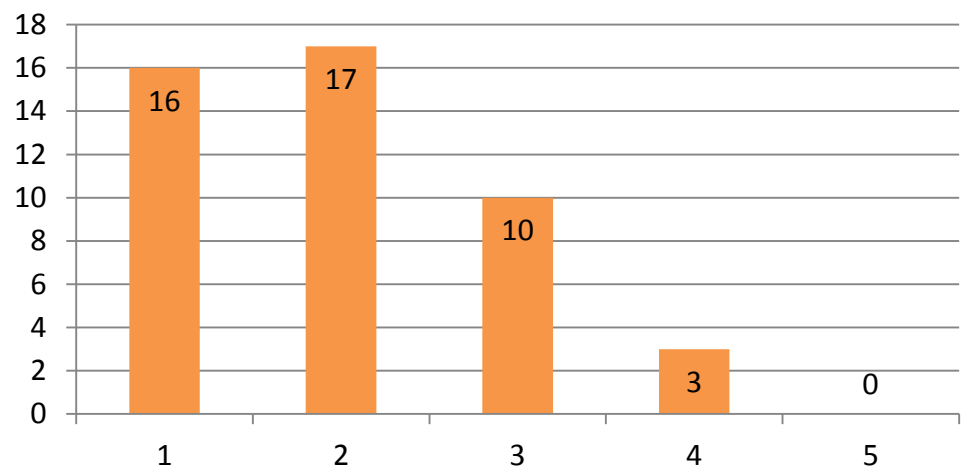
Příspěvky od ZŠ a MŠ



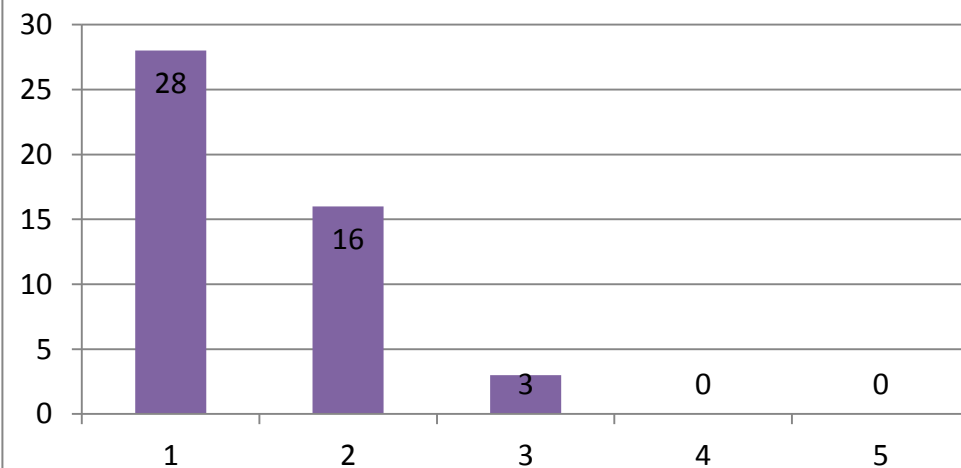
Články od komisí a výborů (o proběhlých akcích)



Články o činnosti spolků a kroužků



Pozvánky na budoucí akce



Průměrné hodnoty

Jakou známku byste dali...	Průměr
KL?	1,73
grafické struktury KL?	1,94
uspořádání a přehlednosti článků?	1,92
zajímavosti článků?	1,92
rozsahu informací?	2,07

Jak často by měly vycházet KL?		
měsíčně	1	2,04%
jednou za 2 měsíce	12	24,49%
čtvrtletně	34	69,39%
pololetně	0	0,00%
ročně	1	2,04%

Jak moc mě zajímá...	Průměr	Pořadí
Oznámení OÚ (poplatky, jubilanti, vítání dětí, ...)	1,33	1
Zprávy o akt. dění (plány a průběh inv. a neinv. akcí)	1,35	2
Články od starosty, místostarosty	1,44	3
Pozvánky na budoucí akce	1,47	4
Zprávy ze zastupitelstva, rady	1,72	5
Články o činnosti spolků a kroužků	2,00	6
Příspěvky od ZŠ a MŠ	2,13	7
Články od kom. a výb. (o proběhl. akcích)	2,26	8

Kobylnické listy čtu		
celé	27	55,10%
většinu článků	16	32,65%
některé články	4	8,16%
pouze prolistuji	2	4,08%
nečtu	0	0,00%

