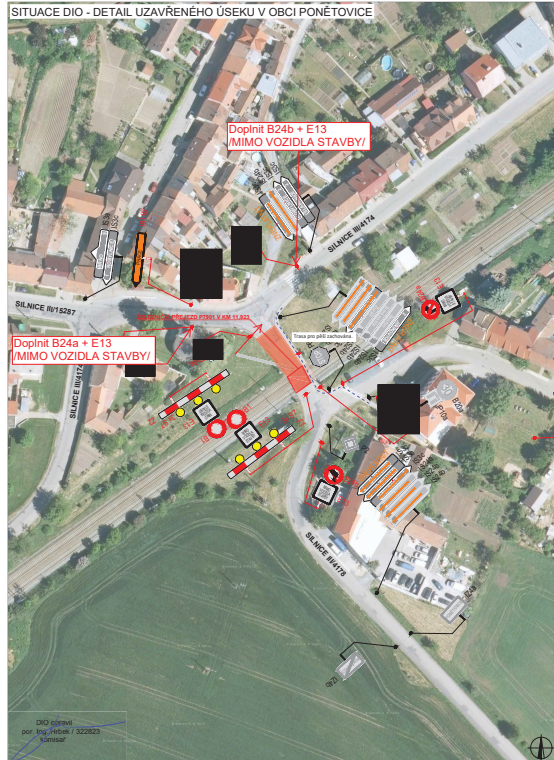
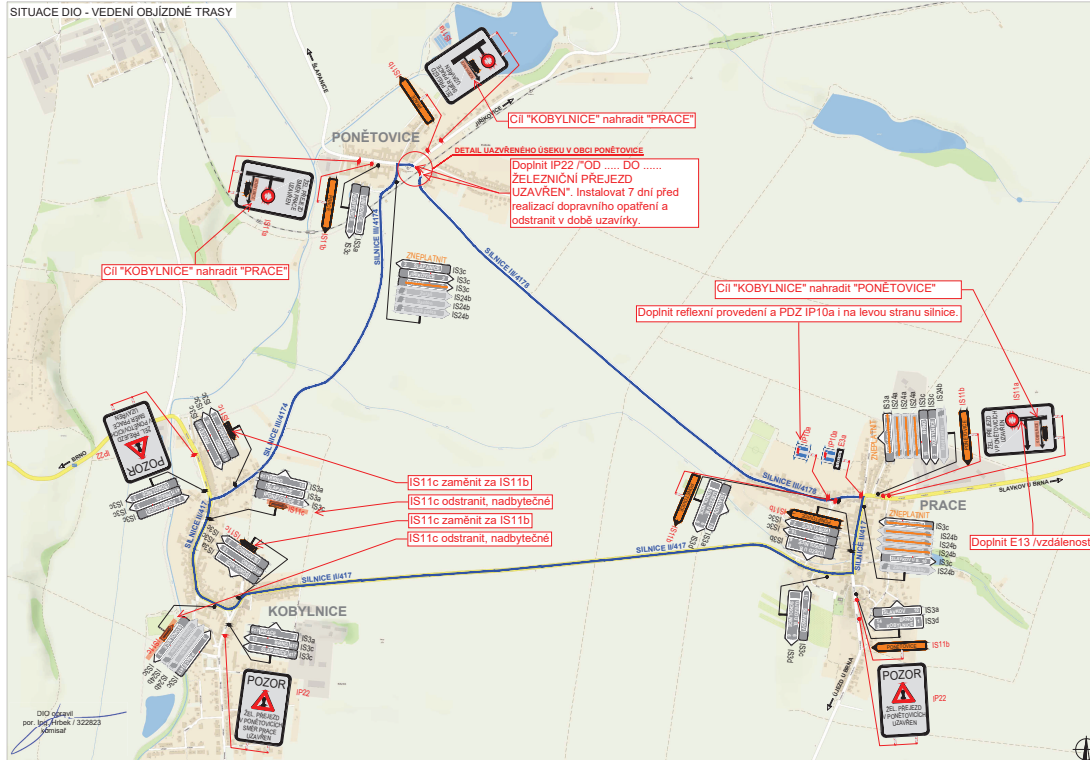


SITUACE DIO - DETAIL UZAVŘENÉHO ÚSEKU V OBCI PONĚTOVICE



SITUACE DIO - VEDENÍ OBJÍZDNÉ TRASY



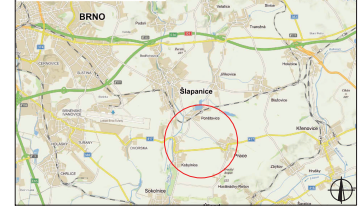
**Vydání opatření obecné povahy a rozhodnutí je ze strany Policie České republiky podmíněno:**

- přesný čas zahájení a ukončení uzavírky oznámit operativní středisku Policie České republiky na tel. **974 622 063** dvě hodiny před realizací a ukončením dopravních opatření;
- podmínky Policie ČR budou uvedeny v rozhodnutí o uzavírci, případně v rozhodnutí o zvláštním uložení komunikace;
- dopravní prostředky, stroje zařízení a osoby provádějící práce související s touto uzavírkou se budou pohybovat v prostoru vymezené uzavírkou - výjma vozidel zajišťující obsluhu stavebního úseku;
- doba uzavírky bude zkrácena na minimum. Práce budou prováděny s maximálním využitím pracovních sil a mechanizace;
- vozidla stavy vjíždějí a vyjíždějí z prostoru stavebního úseku respektive zákon o provozu na pozemních komunikacích;
- prostor stavebního, pracovní a technologického postupu na staveništi budou v souladu s požadavky zákona č. 308/2006 Sb. a nařízením vlády č. 591/2006 Sb. o bližších minimálních požadavcích na bezpečnost a ochranu zdraví při práci na staveništi;
- pokud v souvislosti s omezením dopravy na dotčených komunikacích nastane v důsledku dopravních opatření negativní situace ve vztahu k bezpečnosti a plynulosti silničního provozu, je ze strany realizátorů subjektu, provádějícího předmětné stavební činnosti, povinností bezodkladně propáchnout a zajistit příslušná opatření k eliminaci negativních následků způsobných a dodržet úpravy organizace silničního provozu (např. na základě podrobné police ČR, místní příslušného úřadového úseku, atd.) aniž by došlo k uložení zbytečných omezení při realizaci stavebních prací;
- uzavírci dopravního značení musí být v souladu se zákonem č. 361/2000 Sb., vyhláškou č. 294/2015 Sb., technickými podmínkami TP 65, 66 a nařízením Ministerstva dopravy ČR o ústí certifikovaných výrobků;
- při umístění dopravního značení do silnice rozhoduje je nutné respektovat ustanovení vyhlášky č. 398/2009 Sb.;
- stavba nesmí kolísat s významnými dopravními opatřeními na trase objízdné trasy.

Police ČR, jako orgán veřejné správy vykonávající činnost ve věcech bezpečnosti a plynulosti silničního provozu uvádí, že pouze pokud budou výše uvedené podmínky splněny, lze konstatovat, že návrh odpovídá obecným požadavkům na bezpečnost a plynulost provozu na pozemních komunikacích.

<b>POLICIE ČESKÉ REPUBLIKY</b>	
Krajálský ředitelství územní úřadování Specializované pracoviště dopravního inženýrství BM a BO	
Odsouhlaseno dne:	26. 8. 2020 1/1
Pod č.j. KR/PP:	162171 - 1 /J-2020-060301-HRB
Dle § 24/2d	zák. č. 151/1997 Sb.
§ 77/3	zák. č. 361/2000 Sb.
Přijato dne:	18. 10. 2020 Podpis: _____

SITUACE ŠIRŠÍCH VZTAHŮ



**LEGENDA**

- PS TRVALÉ SVISLE DOPRAVNÍ ZNAČENÍ
- PS DOČASNÉ ZNEPLATNĚNÉ TRVALÉ DOPRAVNÍ ZNAČENÍ
- PS NAVRŽENÉ PŘECHODNÉ DOPRAVNÍ ZNAČENÍ
- UZAVŘENÝ ÚSEK
- OBJÍZDNÁ TRASA

Návrh dopravního značení je v souladu s platnými předpisy a v rozsahu provedení E1 - úroveň dopravního značení lze změnit až v rámci změny na pozemních komunikacích, TP 65. Změny při změně provedení v rámci pozemních komunikací.

VYPRACOVAL:	Ing. Adam Ohera	<i>Adam Ohera</i>
KONTROLOVAL:	Bc. Lukáš Vonderka, MBA	<i>Lukáš Vonderka</i>
NÁZEV STAVBY:	ÚPLNÁ UZAVÍRKA SILNICE III. TŘÍDY V MÍSTĚ ŽELEZNIČNÍHO PŘEJEZDU P7801 V KM 11,823 V OBCI PONĚTOVICE NA ŽEL. TRATI BRNO - VESELÍ NAD MORAVOU	ČÍSLO ZÁKAZNÍ: 161/2020 FORMÁT: 4 x A4 ÚČEL: RDS ČÍSLO PŘÍLOHY: DATUM: 08/2020
OBSAH:	DOPRAVNĚ - INŽENÝRSKÁ OPATŘENÍ	

