

SOUHLAS S PLATNOSTÍ DOKUMENTACE:

POLICIE ČESKÉ REPUBLIKY - DOPRAVNÍ INSPEKTORÁT

*3. 4. 2024
 Důležité - je kude pouze pro
 značení pracovního místa.
 Šestka nedojde k realizaci
 do zřízení této kategorie.
 Zdroj dodání podmínek
 dle mě vyj. č. j. 5881/dot/KVA
 ze dne 6. 5. 2024*

Správa a údržba silnic
 Jihomoravského kraje,
 příspěvková organizace kraje
 Žerotínovo náměstí 449/3, 602 00 BRNO
 IČO: 700 32 581 (23)

SUS JMK

KOBYLNICE



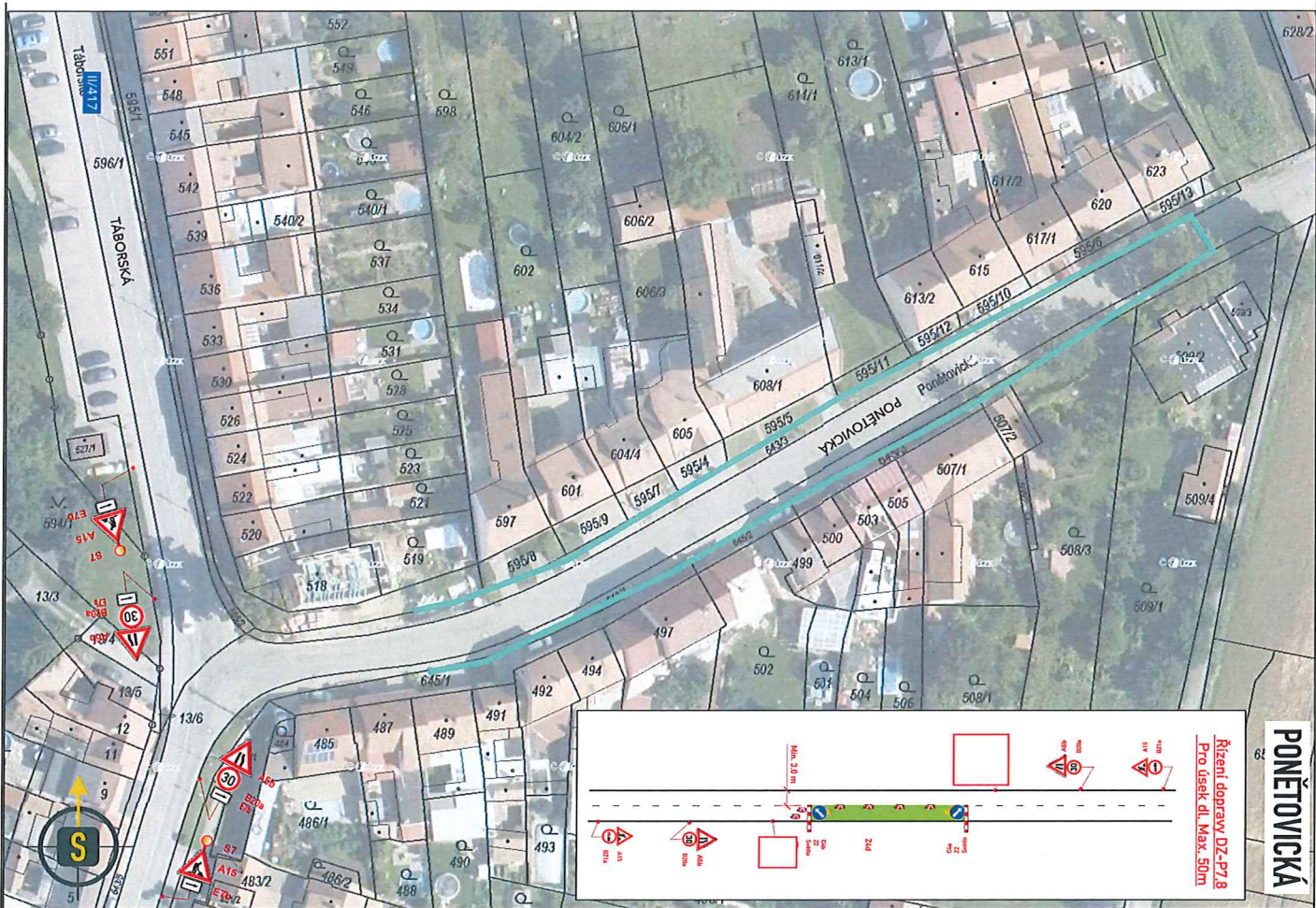
PROJEKČNÍ ČINNOST TRVALÉ A PŘECHODNÉ DOPRAVNÍ ZNAČENÍ PRODEJ DOPRAVNÍHO ZNAČENÍ A ZAŘÍZENÍ

tel.: 777 723 121

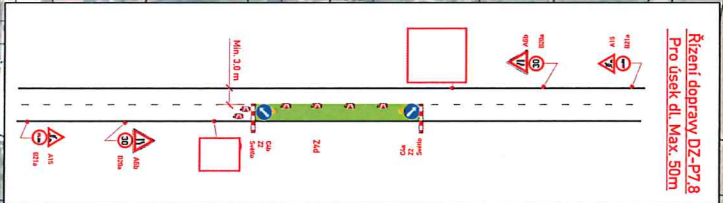


www.dosig.cz

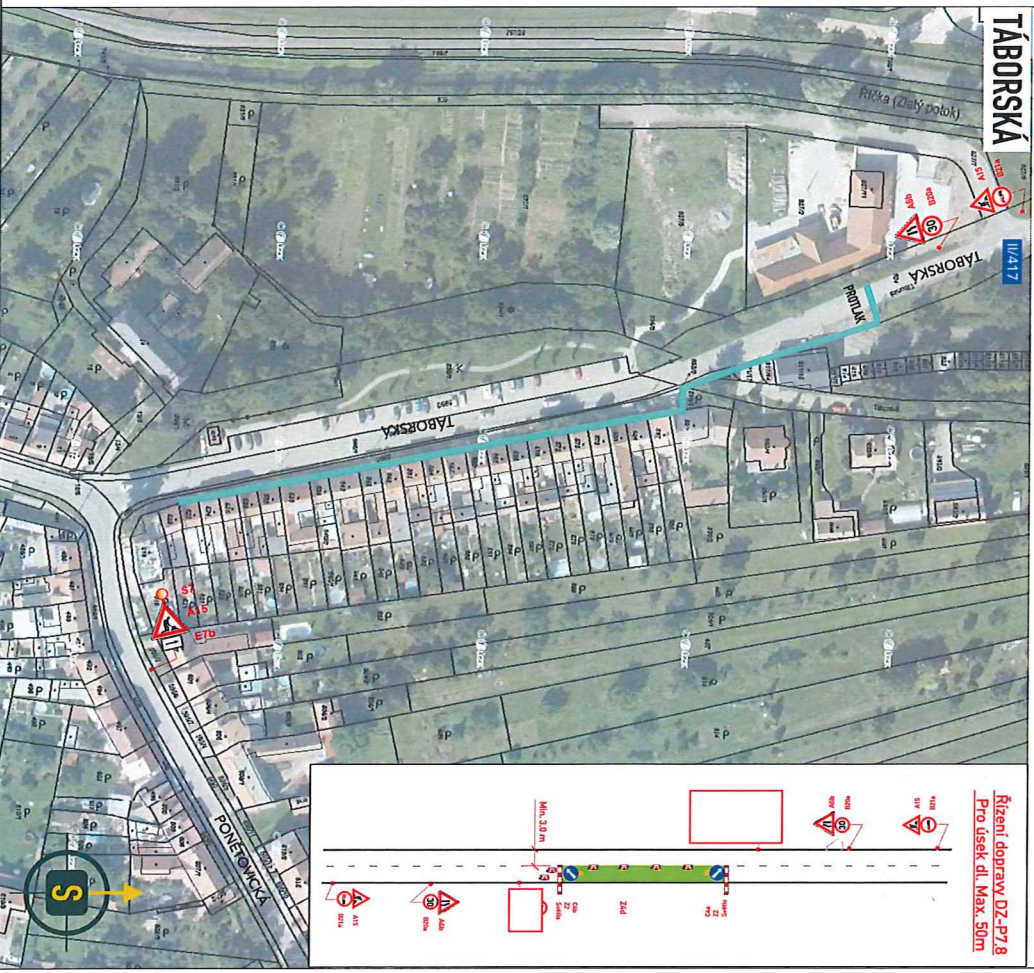
VEDOUcí PROJEKTANT	ING. FILIP HRUBÝ	<i>Hrubý F</i>	DOSIG s.r.o., Bratislavská 929/67, 69145 Podivín, IČ: 14001055, DIČ: CZ14001055
ZODPOVĚDNÝ PROJEKTANT	ING. KATEŘINA BORECKÁ	<i>Borecká K</i>	
VYPRACOVAL	ING. FILIP HRUBÝ	<i>Hrubý F</i>	
KRAJ: JIHMORAVSKÝ	OKRES: BRNO - VENKOV	www.dosig.cz info@dosig.cz tel.: 777 723 121	
STAVBA: <h2 style="text-align: center;">Kobylnice NN</h2>			INVESTOR
			FORMÁT 3x A4, 3x A3
TERMÍN: 1.4.- 30.6. 2025			ČÍSLO ZAKÁZKY F24116
OBSAH SCHÉMATU: SITUACE PŘECHODNÉHO DOPRAVNÍHO ZNAČENÍ			ČÍSLO VÝKRESU <h1 style="text-align: center;">1</h1>



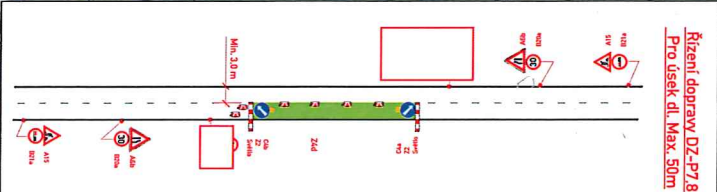
PONEŘOVICKÁ



Řízení dopravy DZ-P7.8
Pro úsek dl. Max. 50m



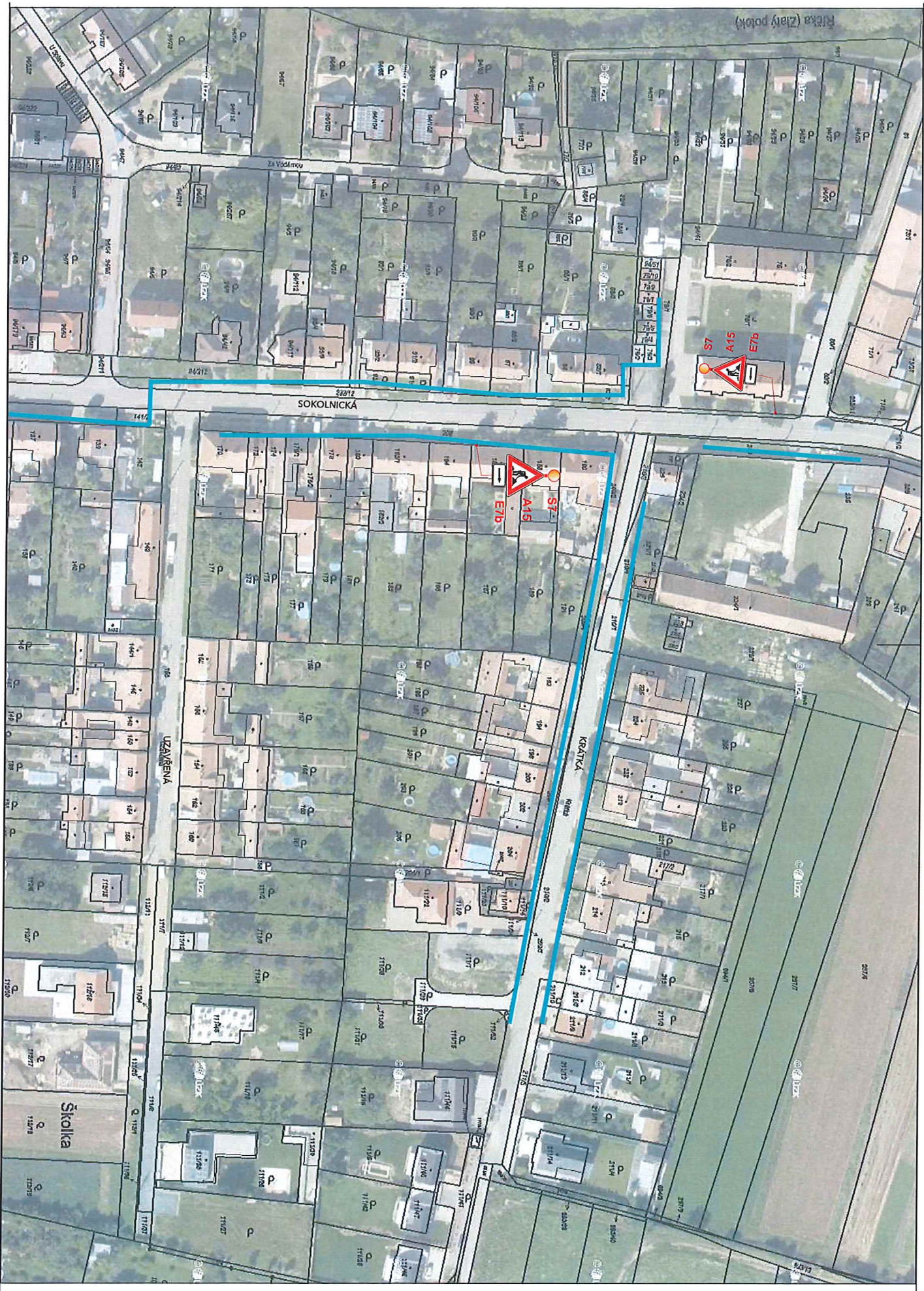
TÁBORSKÁ



Řízení dopravy DZ-P7.8
Pro úsek dl. Max. 50m

LEGENDA:

-  - TRVALE SVISLE DOPRAVNÍ ZNAČENÍ
-  A15 - PŘECHODNĚ SVISLE DOPRAVNÍ ZNAČENÍ BUDE OSAŽENO DLE TP 65 A 66 STANOVÍ ODBOR VÝSTAVBY ŠLAPANICE
-  - POSTUP VEDENÍ NN
-  - DOČASNĚ ZNĚPLATNĚNÉ SVISLE DOPRAVNÍ ZNAČENÍ
-  - PŘECHODNĚ VODOROVNĚ DOPRAVNÍ ZNAČENÍ BUDE OSAŽENO DLE TP 133
-  - NAVRŽENO DOČASNĚ ZRUŠIT VĚZ



Průška (Záhy potok)

32272
SOKOLNICKÁ

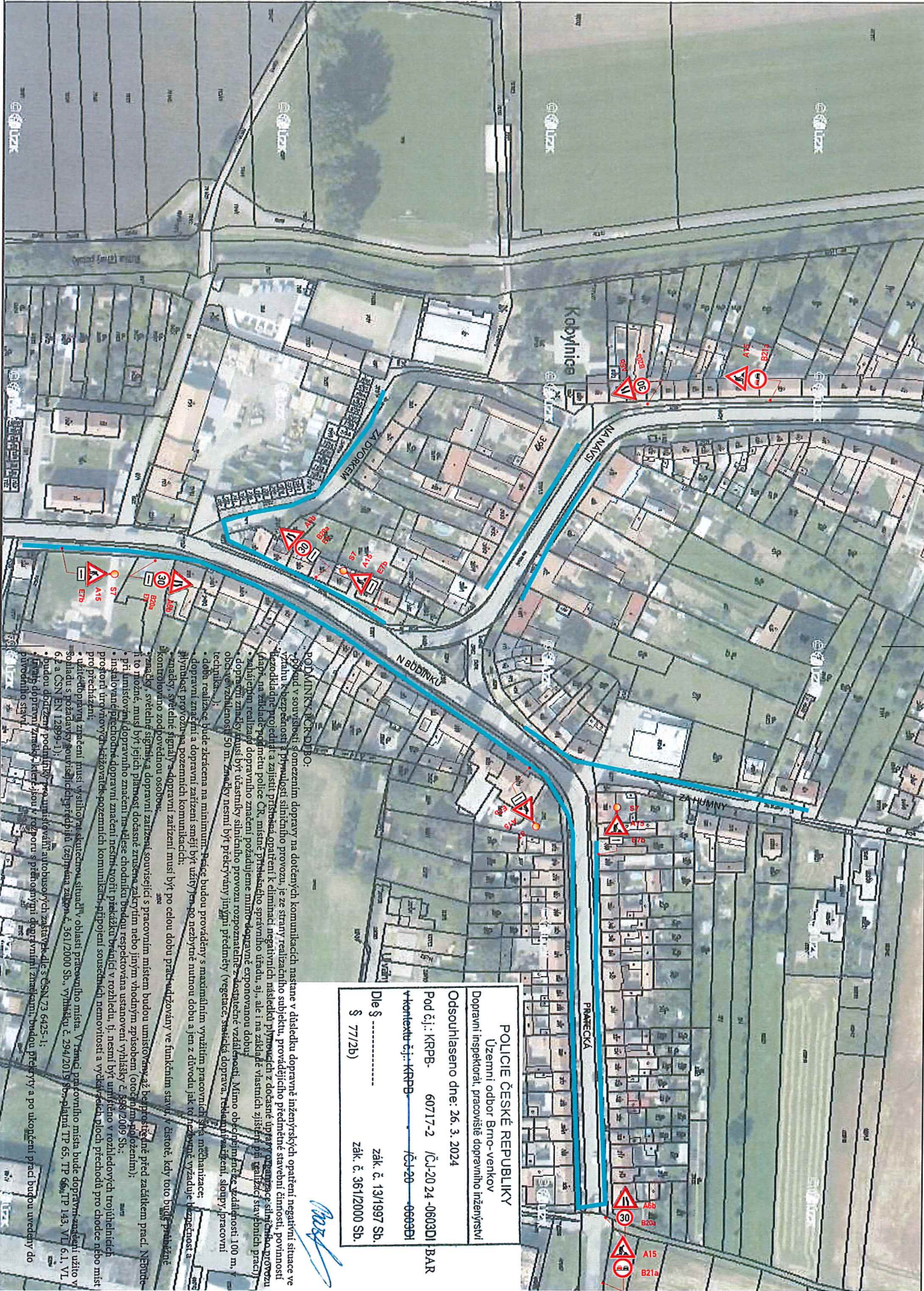
UZAVŘENÁ

KRÁTKÁ

Školka

A15
E7b

A15
E7b



POLICIE ČESKÉ REPUBLIKY
 Územní odbor Brno-venkov
 Dopravní inspektorát, pracoviště dopravního inženýrství
 Odsouhlaseno dne: 26. 3. 2024
 Pod čí.: KRPB- 60717-2 /ČJ-20 24 -0603D/ BAR
 V kontextu čí.: KRPB- /ČJ-20 - 0609D/

zák. č. 13/1997 Sb.,
 zák. č. 361/2000 Sb.,
 § 77(2b)

Handwritten signature

PODMÍNKY ŘÍZENÍ DO:

- objezd v souvislosti s omezením dopravy na dotčených komunikacích nastane v důsledku dopravně inženýrských opatření negativní situace ve vzhledu k bezpečnosti a plynulosti silničního provozu, je ze strany realizátorů subjektu, provádějícího předemné stavění činnosti, povinností realizátorů projektů a zajištění přístěbná opatření k eliminaci negativních následků přeměně z dotčené úpravy dopravního režimu, na základě požadavků policie ČR, místní příslušného správního úřadu, aj., ale i na základě vlastních zkušeností při realizaci stavěbních prací) zadávaných realizací dopravního značení požadujeme mimo jiné zejména:
- dopravní značení realizovat v maximální možné míře v souladu s předpisy, zejména s vyhláškou č. 100 m, v obzoru vzhlednosti 50 m, značek nesmí být překrývány jinými předěly (vegetace, střešní svahy, sloupky, praporečky, technické prvky);
- doba realizace bude zkrácena na minimum. Především budou prováděny s maximálním využitím pracovníků při mechanizaci; práce budou prováděny v době, kdy bude doprava v maximální možné míře narušena; práce budou prováděny v době, kdy bude doprava v maximální možné míře narušena; práce budou prováděny v době, kdy bude doprava v maximální možné míře narušena;
- dopravní značení a dopravní zařízení smí být uloženy po dobu nezbytně nutnou dobu a jen z důvodu jak to bude nutné vzhledem k bezpečnosti a plynulosti provozu na pozemních komunikacích;
- značky, světelné signály a dopravní zařízení musí být po celou dobu provádění prací umístěny ve výhledové vzdálenosti před začátkem prací. Některé značky, světelné signály a dopravní zařízení budou umístěny až po ukončení prací před začátkem prací. Některé značky, světelné signály a dopravní zařízení budou umístěny až po ukončení prací před začátkem prací. Některé značky, světelné signály a dopravní zařízení budou umístěny až po ukončení prací před začátkem prací.
- při umístění dopravního značení, hasle, sloupků, nebo jiným vhodným způsobem (otáčecím, odložením);
- instalování předložené dopravního značení nesmí být prováděno v rozhledových vzdálenostech; instalování předložené dopravního značení nesmí být prováděno v rozhledových vzdálenostech; instalování předložené dopravního značení nesmí být prováděno v rozhledových vzdálenostech;
- profortní úpravy dopravního značení komunikací připojených k souvislému provozu a vyžadující předložené dopravního značení; profortní úpravy dopravního značení komunikací připojených k souvislému provozu a vyžadující předložené dopravního značení; profortní úpravy dopravního značení komunikací připojených k souvislému provozu a vyžadující předložené dopravního značení;
- u všech dopravních značení musí být šifrovaná akustická situace v oblasti pracoviště místa. V rámci prací ověřeno místo bude dopravní značení uloženo v souladu s předpisy souvisejícími s předpisy (zejména zákon č. 361/2000 Sb., vyhláškou č. 294/2015 Sb., příloha TP 65, TP 66a, TP 143, VII 6.1, VI 6.2 a CSN EN 12899-1);
- budou dodrženy podmínky provozu silničního dopravního značení dle § 64(2) a § 64(3) zákona č. 361/2000 Sb., vyhláškou č. 294/2015 Sb., příloha TP 65, TP 66a, TP 143, VII 6.1, VI 6.2 a CSN EN 12899-1);
- budou dodrženy podmínky provozu silničního dopravního značení dle § 64(2) a § 64(3) zákona č. 361/2000 Sb., vyhláškou č. 294/2015 Sb., příloha TP 65, TP 66a, TP 143, VII 6.1, VI 6.2 a CSN EN 12899-1);

