

**SOUHLAS S PLATNOSTÍ DOKUMENTACE:**

POLICIE ČESKÉ REPUBLIKY - DOPRAVNÍ INSPEKTORÁT

*3. 4. 2024  
 Důležité - je kude pouze pro  
 značení pracovního místa.  
 Šestka nedojde k realizaci  
 do zřízení této kategorie.  
 Zdroj dodání podmínek  
 dle me. n. j. č. j. 5881/dot/kv  
 z dne 6. 5. 2024*

Správa a údržba silnic  
 Jihomoravského kraje,  
 příspěvková organizace kraje  
 Žerotínovo náměstí 449/3, 602 00 BRNO  
 IČO: 700 32 581 (23)

SUS JMK

KOBYLNICE



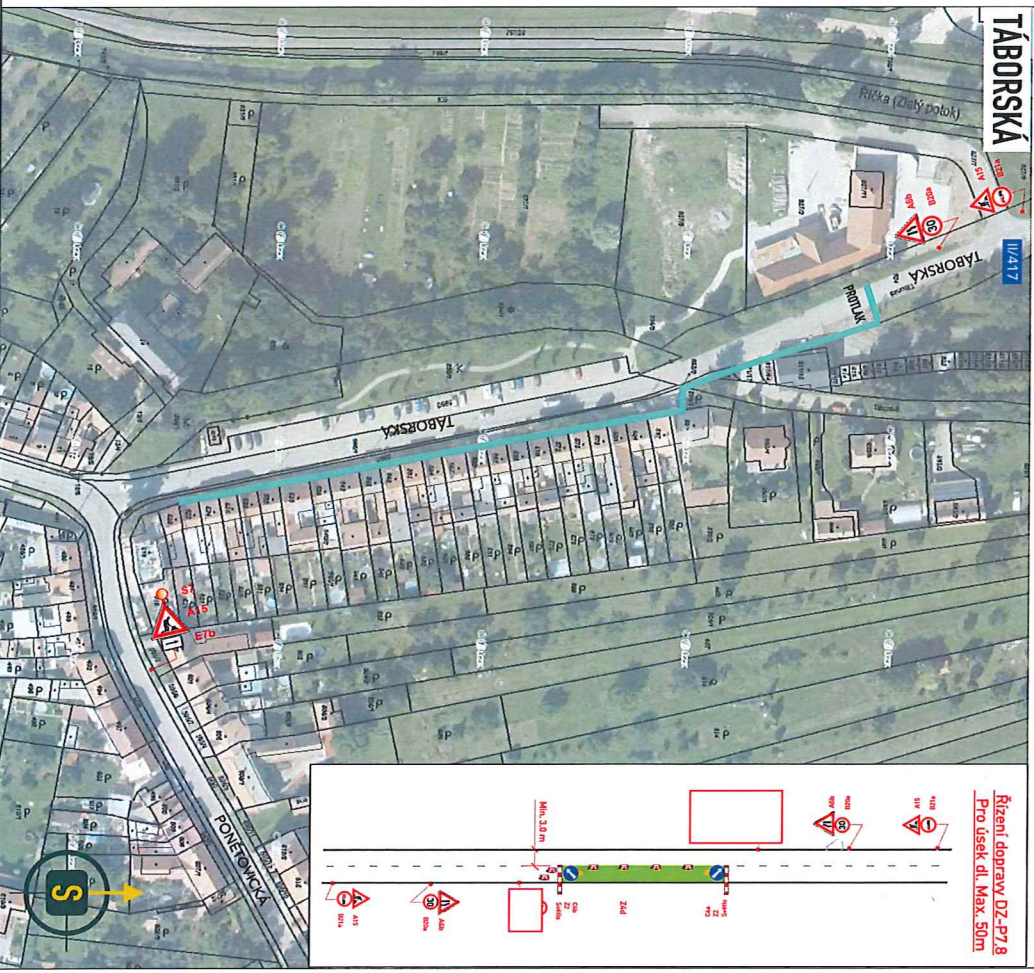
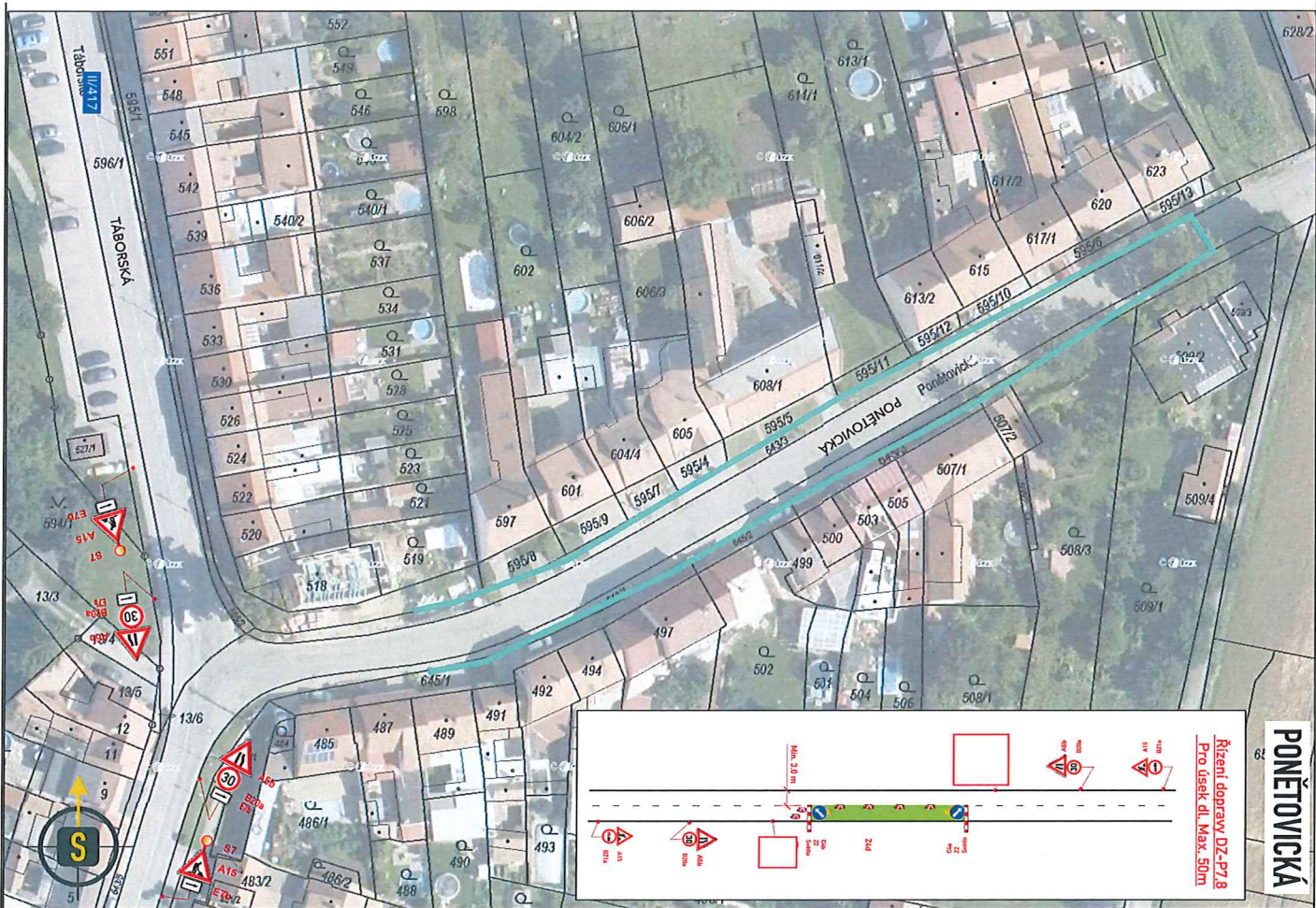
PROJEKČNÍ ČINNOST TRVALÉ A PŘECHODNÉ DOPRAVNÍ ZNAČENÍ PRODEJ DOPRAVNÍHO ZNAČENÍ A ZAŘÍZENÍ

tel.: 777 723 121



www.dosig.cz

|  |                       |  |   |
|--|-----------------------|--|---|
| VEDOUCÍ PROJEKTANT   | ING. FILIP HRUBÝ      | <i>Hrubý F</i>                               | DOSIG s.r.o.,<br>Bratislavská 929/67, 69145 Podivín,<br>IČ: 14001055, DIČ: CZ14001055 |
| ZODPOVĚDNÝ PROJEKTANT  | ING. KATEŘINA BORECKÁ | <i>Borecká K</i>                             |   |
| VYPRACOVAL   | ING. FILIP HRUBÝ      | <i>Hrubý F</i>                               |   |
| KRAJ: JIHMORAVSKÝ  | OKRES: BRNO - VENKOV  | www.dosig.cz info@dosig.cz tel.: 777 723 121 |   |
| <b>STAVBA:</b><br><br><p style="text-align: center;"><b>Kobylnice<br/>NN</b></p> |                       |  | <b>INVESTOR</b><br>   |
|  |                       |  | <b>FORMÁT</b><br>3x A4, 3x A3   |
| <b>TERMÍN:</b><br>1.4.- 30.6. 2025   |                       |  | <b>ČÍSLO ZAKÁZKY</b><br>F24116  |
| <b>OBSAH SCHÉMATU:</b><br>SITUACE PŘECHODNÉHO DOPRAVNÍHO ZNAČENÍ                 |                       |  | <b>ČÍSLO VÝKRESU</b><br><b>1</b>  |

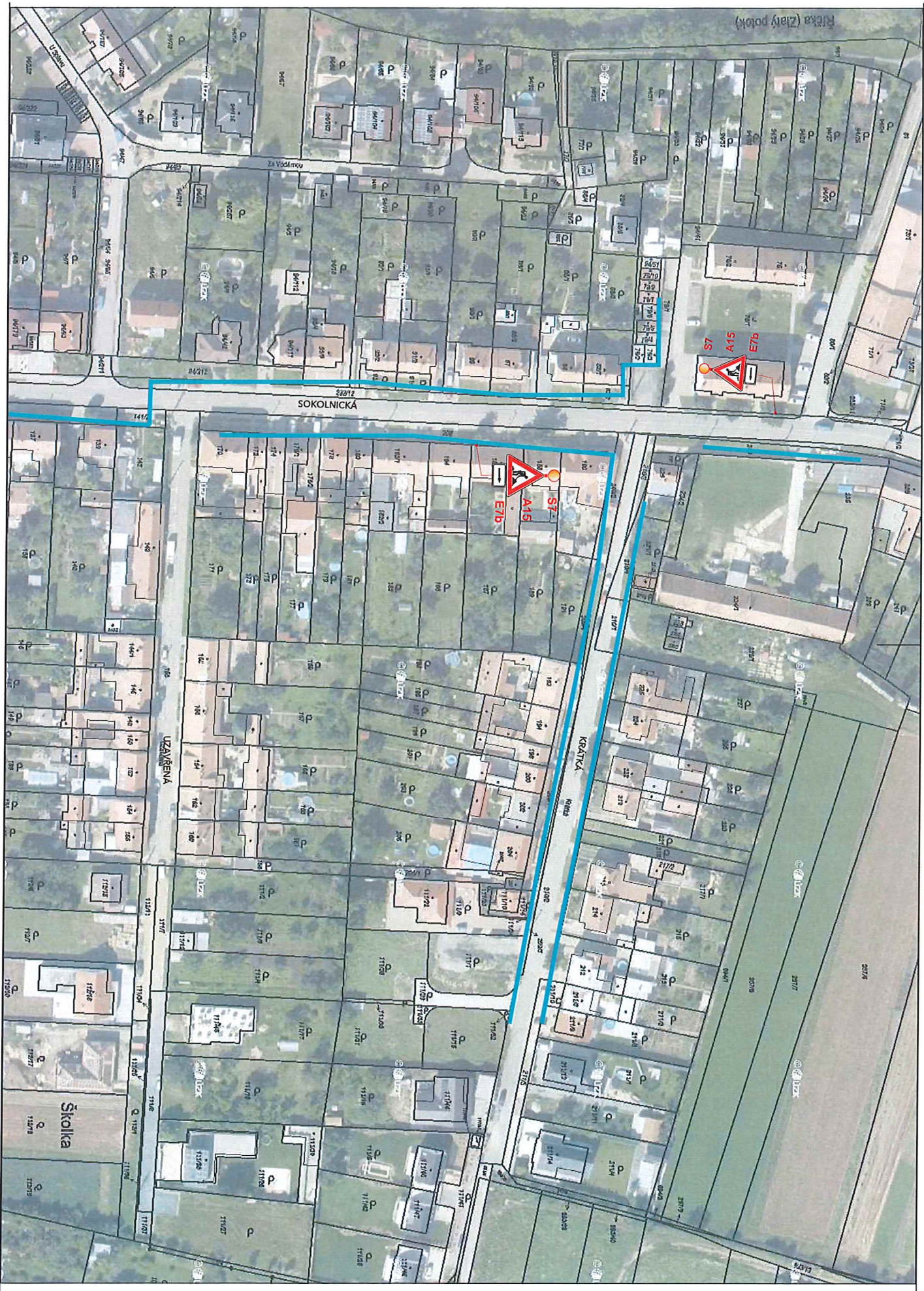


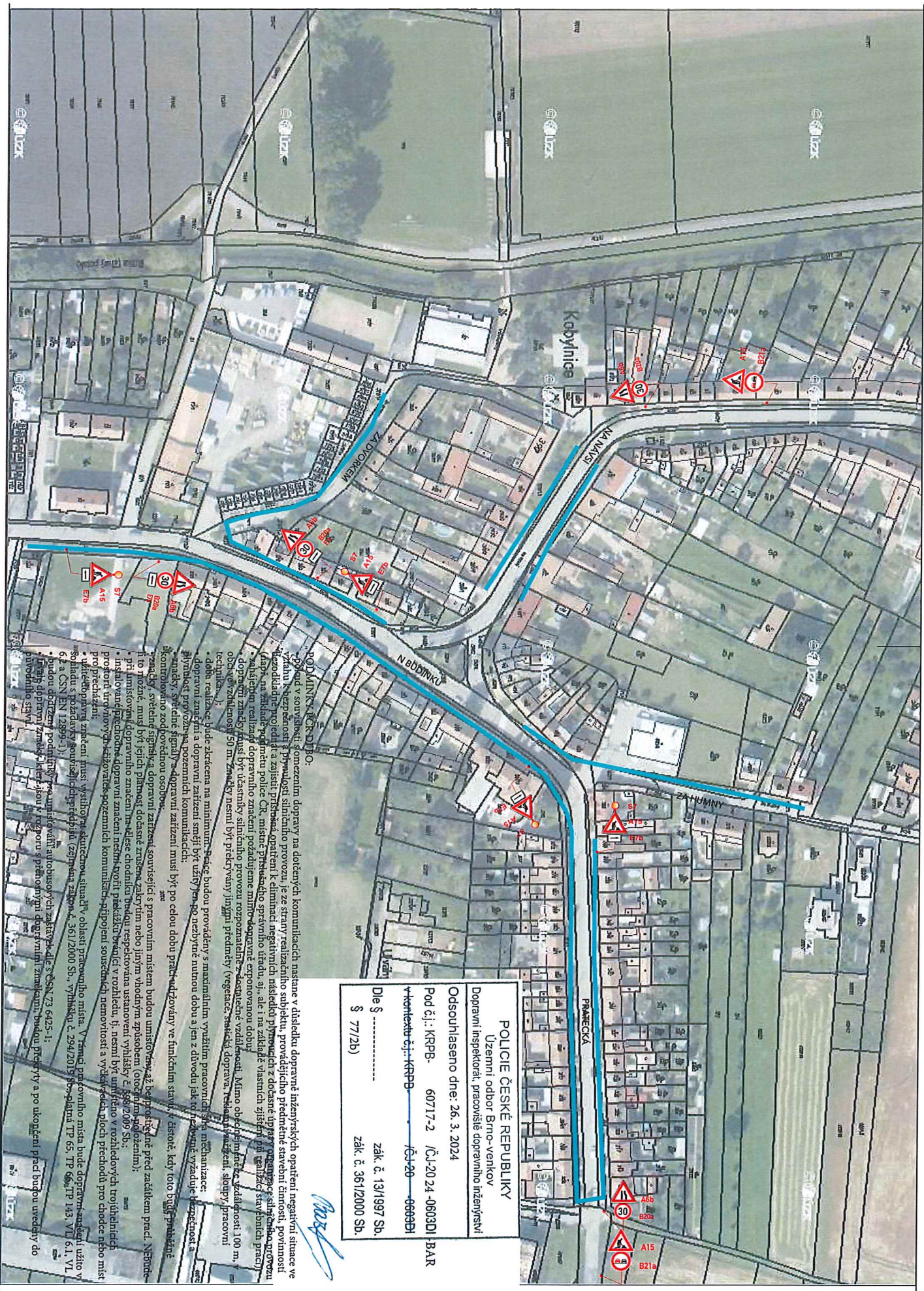
**PONEŘOVICKÁ**

**Řízení dopravy DZ-P7.8**  
Pro úsek dl. Max. 50m

**LEGENDA:**

-  - TRVALE SVISLE DOPRAVNÍ ZNAČENÍ
-  A15 - PŘECHODNĚ SVISLE DOPRAVNÍ ZNAČENÍ BUDE OSAŽENO DLE TP 65 A 66 STANOVÍ ODBOR VÝSTAVBY ŠLAPANICE
-  - POSTUP VEDENÍ NN
-  - DOČASNĚ ZNĚPLATĚNĚ SVISLE DOPRAVNÍ ZNAČENÍ
-  - PŘECHODNĚ VODROVNĚ DOPRAVNÍ ZNAČENÍ BUDE OSAŽENO DLE TP 133
-  - NAVRŽENO DOČASNĚ ZRUŠIT VĚZ





**POLICIE ČESKÉ REPUBLIKY**  
Územní odbor Brno-venkov  
Dopravní inspektorát, pracoviště dopravního inženýrství  
Odsouhlaseno dne: 26. 3. 2024  
Pod čí.: KRPB- 60717-2 /ČJ-20 24 -060301/ BAR  
V kontextu čí.: KRPB- /ČJ-20 - 060901  
Dle § ..... zák. č. 13/1997 Sb,  
§ 77(2b) zák. č. 361/2000 Sb.

**PODMÍNKY ROZDPO:**  
• opáček v souvislosti s omezením dopravy na dotčených komunikacích nastane v důsledku dopravně inženýrských opatření negativní situace ve vzhledu k bezpečnosti a plynulosti silničního provozu, je ze strany realizátorů subjektu, provádějícího předemné stavění činnosti, povinností realizátorů projektů a zajištění přístupu, opatření k eliminaci negativních následků přenosů z dotčené úpravy dopravního provozu (např. na základě požadavků policie ČR, místní přístupu, správního úřadu, aj., ale i na základě vlastních zkušeností realizátorů stavěných prací) zajištěním realizací dopravního značení požadujeme mimo jiné zejména zejména:  
• dopravní značení silničního provozu rozpoznatelné z viditelnosti 100 m v obzoru viditelnosti 50 m značení nesmí být překrývány jinými předěly (vegetace, stěny, doprava, tělesná vyznačení, sloupky, správní technika, ...)  
• doba realizace bude zkrácena na minimum. Především budou prováděny s maximálním využitím pracovníků při mechanizaci  
• dopravní značení a dopravní zařízení smí být užity po dobu nezbytně nutnou dobu a jen z důvodu jak to bude nutné vzhledem k bezpečnosti a plynulosti provozu pozemních komunikací.  
• značení, světelné signály a dopravní zařízení musí být po celou dobu provádění ve funkčním stavu v čisté, kdy toto bude prakticky možné  
• značení, světelné signály a dopravní zařízení související s prací v maximálním měřítku před realizací prací.  
• při umístění dopravního značení, stěny, sloupky nebo jiným vhodným způsobem (otáčkami, odložkami);  
• instalování předemné dopravního značení nesmí být prováděno v rozhledových rovinách;  
• profily úrovně předemné dopravního značení musí být v souladu s ustanoveními a vyžadovanými předpisy pro dopravce nebo místní předpisy;  
• u každého prací značení musí být vytvořena akční situace v oblasti pracoviště. V rámci prací omezení místa bude dopravní značení užito v souladu s předpisy souvisejícími předpisy (zejména zákon č. 361/2000 Sb., vyhlášky č. 294/2015 Sb., příloha TP 65, TP 66, TP 143, VÍD 6.1, VI 6.2 a CSN EN 12899-1);  
• budou dodrženy podmínky provozu silničního provozu, dle s ČSN 73 6425-1;  
• každý dopravní značení, který jsou v rozporu s předpisy dopravního značení, budou přepracovány a po ukončení prací budou uveřejněny do původního stavu.

